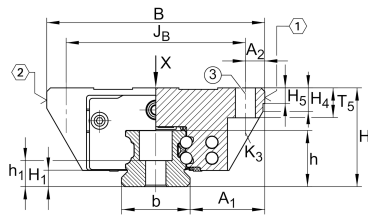


**KUVE35-B-E**

Sistema con recirculación a bolas

Carriages KWVE...-B-E, standard carriage, four-row, full complement, expanded type

Información técnica



Variante de su producto actual

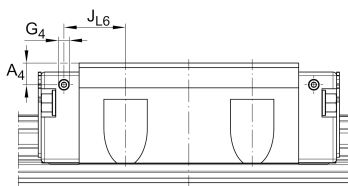
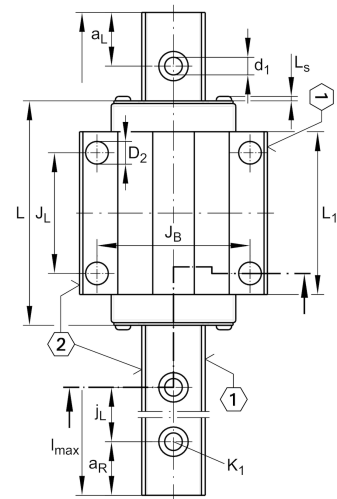
Size code	35	
Carriage design	E	Ejecución ensanchada (carro sin roscados)
Version	B	

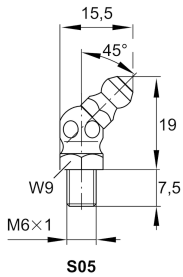
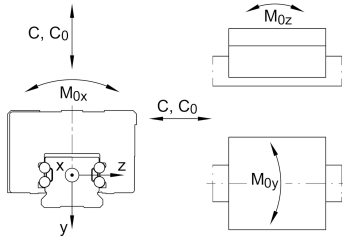
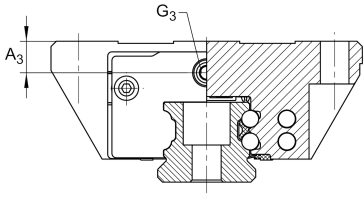
Medidas principales

l_{max}	5.860 mm	Max length single piece guideway
H	48 mm	Altura sistema
B	100 mm	Width carriage
L	112 mm	Overall length carriage

Datos técnicos

C	38.000 N	Capacidad de carga dinámica
C_0	72.000 N	Static load rating
M_{0x}	1.465 Nm	Capacidad de momento estático momento del eje X
M_{0y}	1.020 Nm	Capacidad de momento estático del eje Y
M_{0z}	1.020 Nm	Capacidad de momento estático del eje Z





Medidas de montaje

A ₁	33 mm	
J _B	82 mm	
b	34 mm	Anchura de la guía
Tol _b	-0,005 mm	Tolerancia superior
Tol _b	-0,03 mm	Lower tolerance
A ₂	9 mm	
L ₁	80 mm	
L _s	1,65 mm	
J _L	50 mm	
j _L	80 mm	
a _{L min}	20 mm	
a _{L max}	71 mm	
a _{R min}	20 mm	
a _{R max}	71 mm	
H ₁	6,7 mm	
H ₄	14,3 mm	
H ₅	6,75 mm	
T ₅	13 mm	
h	27 mm	
h ₁	15 mm	
K ₁	M8	Fixing screws
K _{1 MA}	41 Nm	Maximum tightening torque
K ₃	M8	Fixing screws
K _{3 MA}	41 Nm	Par de apriete máximo
d ₁	9 mm	
D ₂	8,6 mm	
A ₃	12,3 mm	
G ₃	M6	



Ver detalles del producto en Medias

11.11.2025, 17:06:04 UTC

SCHAEFFLER

Productos relacionados

KWVE35-B-E

Compatible with the following carriage

TKVD35

Suitable Guide Rail