

**KUVE25-B-NL**

Sistema con recirculación a bolas

Carriages KWVE...-B-NL, low, long carriage, four-row

Información técnica

Variante de su producto actual

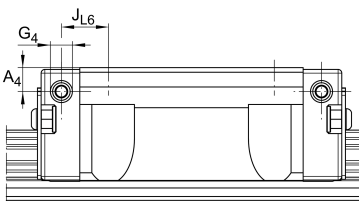
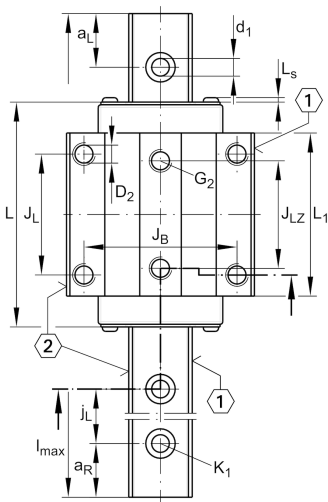
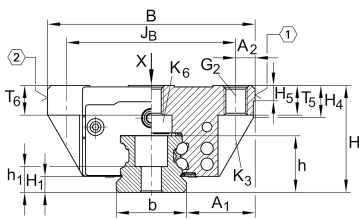
Size code	25	
Carriage design	NL	Carro bajo, largo
Version	B	

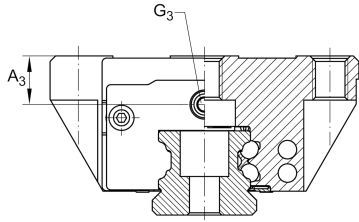
Medidas principales

l_{max}	5.880 mm	Max length single piece guideway
H	31 mm	Altura sistema
B	70 mm	Width carriage
L	109,1 mm	Overall length carriage

Datos técnicos

C	23.400 N	Capacidad de carga dinámica
C_0	54.000 N	Static load rating
M_{0x}	745 Nm	Capacidad de momento estático momento del eje X
M_{0y}	825 Nm	Capacidad de momento estático del eje Y
M_{0z}	825 Nm	Capacidad de momento estático del eje Z





Medidas de montaje

A ₁	23,5 mm	
J _B	57 mm	
b	23 mm	Anchura de la guía
Tol _b	-0,005 mm	Tolerancia superior
Tol _b	-0,03 mm	Lower tolerance
A ₂	6,5 mm	
L ₁	86,5 mm	
L _s	1,65 mm	
J _L	45 mm	
J _{LZ}	40 mm	
j _L	60 mm	
a _{L min}	20 mm	
a _{L max}	53 mm	
a _{R min}	20 mm	
a _{R max}	53 mm	
H ₁	5,1 mm	
H ₄	9,3 mm	
H ₅	5,25 mm	
T ₅	10 mm	
T ₆	8 mm	
h	18,7 mm	
h ₁	8,2 mm	
G ₂	M8	Fixing screws
G _{2 MA}	24 Nm	Maximum tightening torque
K ₁	M6	Fixing screws
K _{1 MA}	17 Nm	Maximum tightening torque
K ₃	M6	Fixing screws
K _{3 MA}	17 Nm	Par de apriete máximo
K ₆	M6	Fixing screws



Ver detalles del producto en Medias

11.11.2025, 17:04:45 UTC

SCHAEFFLER

Productos relacionados

KWVE25-B-NL

Compatible with the following carriage

TKVD25

Suitable Guide Rail