**KUVE25-B-ESC** [↗](#)

Sistema con recirculación a bolas

Carriages KWVE...-B-ESC, narrow, short carriage, four-row, full complement ball set

Información técnica

Variante de su producto actual

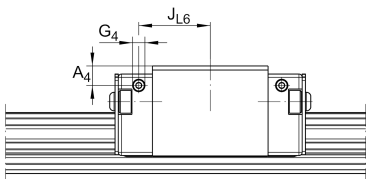
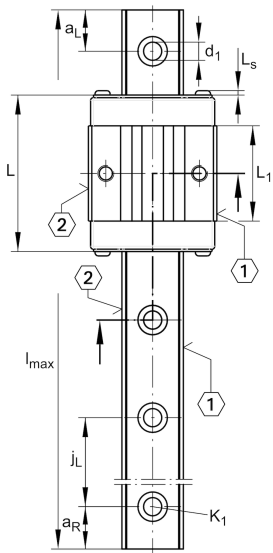
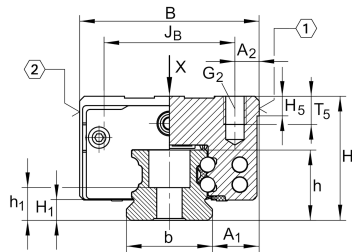
Size code	25	
Carriage design	ESC	Ejecución ensanchada, carro corto, estrecho
Version	B	

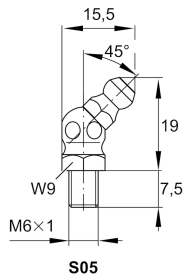
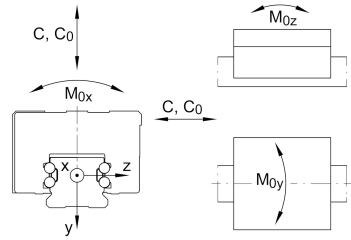
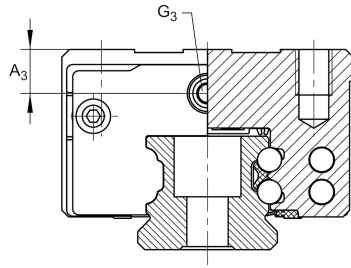
Medidas principales

l_{max}	5.880 mm	Max length single piece guideway
H	33 mm	Altura sistema
B	48 mm	Width carriage
L	58,2 mm	Overall length carriage

Datos técnicos

C	12.500 N	Capacidad de carga dinámica
C_0	22.200 N	Static load rating
M_{0x}	305 Nm	Capacidad de momento estático momento del eje X
M_{0y}	155 Nm	Capacidad de momento estático del eje Y
M_{0z}	155 Nm	Capacidad de momento estático del eje Z



**Medidas de montaje**

A ₁	12,5 mm	
J _B	35 mm	
b	23 mm	Anchura de la guía
Tol _b	-0,005 mm	Tolerancia superior
Tol _b	-0,03 mm	Lower tolerance
A ₂	6,5 mm	
L ₁	35,6 mm	
L _s	1,65 mm	
j _L	60 mm	
a _{L min}	20 mm	
a _{L max}	53 mm	
a _{R min}	20 mm	
a _{R max}	53 mm	
H ₁	5,1 mm	
H ₅	5,25 mm	
T ₅	10 mm	
h	18,7 mm	
h ₁	8,2 mm	
G ₂	M6	Fixing screws
G _{2 MA}	17 Nm	Maximum tightening torque
K ₁	M6	Fixing screws
K _{1 MA}	17 Nm	Maximum tightening torque
d ₁	6,8 mm	
A ₃	8 mm	
G ₃	M6	
t _{G 3}	7 mm	
A ₄	6 mm	
G ₄	M3	
t _{G 4}	6 mm	



Ver detalles del producto en Medias

11.11.2025, 17:04:28 UTC

SCHAEFFLER

Productos relacionados

KWVE25-B-ESC

Compatible with the following carriage

TKVD25

Suitable Guide Rail