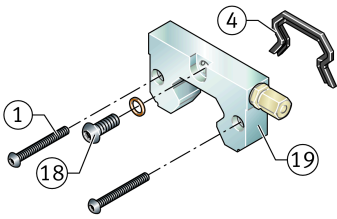
**KIT.RWU65-E-A-OS-611**

Kit de accesorios

Sealing and lubrication elements KIT for RUE..

Información técnica



Variante de su producto actual

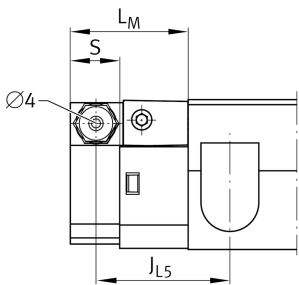
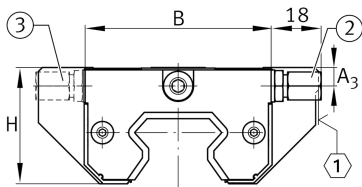
Size code	65	
Suffix	E	Sufijo
retrofitability	OS	Retrofitting by the customer
KIT-number	611	Número final de KIT

Medidas principales y datos de rendimiento

K ₁	M5x45	Tornillo
L _S	0 mm	Medida tornillo K1
	S 2,5	Tornillo de hexágono interior
M _A	0,5 Nm	Par de apriete tornillo K1
S	14 mm	Medida
≈m	290 g	Peso

Medidas

B	125 mm	Anchura
A ₃	19,6 mm	
H	40,2 mm	Altura
L _M	32,6 mm	Medida
J _{L5}	48.1	Medidas de montaje
J _{L5}	81.4	Medidas de montaje para carro largo





Grado de contaminación

Yes	KIT adecuado para un grado muy ligero de contaminación
Yes	KIT adecuado para un grado ligero de contaminación
Yes	KIT adecuado para un grado moderado de contaminación
No	KIT adecuado para un grado grave de contaminación

Productos relacionados

Yes	KIT se puede readaptar
RUE65-E, RUE65-E-L, RUE65-E-H, RUE65-E-HL	Para sistema de guiado lineal:

Aumento de desplazamientos

Yes	Aumento moderado de la fuerza desplazamiento
-----	--