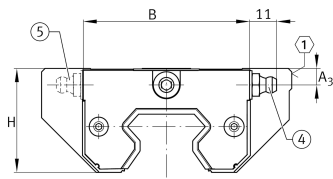
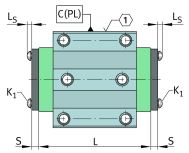
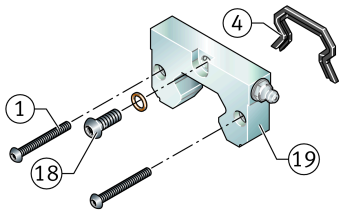
**KIT.RWU55-E-A-OS-616** [↗](#)

Kit de accesorios

Sealing and lubrication elements KIT for RUE..

## Información técnica



## Variante de su producto actual

|                 |     |                              |
|-----------------|-----|------------------------------|
| Size code       | 55  |                              |
| Suffix          | E   | Sufijo                       |
| retrofitability | OS  | Retrofitting by the customer |
| KIT-number      | 616 | Número final de KIT          |

## Medidas principales y datos de rendimiento

|                |         |                               |
|----------------|---------|-------------------------------|
| K <sub>1</sub> | M5x40   | Tornillo                      |
| L <sub>S</sub> | 0 mm    | Medida tornillo K1            |
|                | S 3     | Tornillo de hexágono interior |
| M <sub>A</sub> | 0,5 Nm  | Par de apriete tornillo K1    |
| S              | 14,6 mm | Medida                        |
| ≈m             | 172 g   | Peso                          |

## Medidas

|                 |         |                                     |
|-----------------|---------|-------------------------------------|
| B               | 97 mm   | Anchura                             |
| A <sub>3</sub>  | 8,1 mm  |                                     |
| H               | 36,6 mm | Altura                              |
| L <sub>M</sub>  | 32,6 mm | Medida                              |
| J <sub>L5</sub> | 44,6    | Medidas de montaje                  |
| J <sub>L5</sub> | 63,6    | Medidas de montaje para carro largo |



### Grado de contaminación

---

|     |  |
|-----|--|
| Yes | KIT adecuado para un grado muy ligero de contaminación |
| Yes | KIT adecuado para un grado ligero de contaminación     |
| Yes | KIT adecuado para un grado moderado de contaminación   |
| No  | KIT adecuado para un grado grave de contaminación      |

### Productos relacionados

---

|   |                                |
|---|--------------------------------|
| Yes                                       | KIT se puede readaptar         |
| RUE55-E, RUE55-E-L, RUE55-E-H, RUE55-E-HL | Para sistema de guiado lineal: |

### Aumento de desplazamientos

---

|     |  |
|-----|--|
| Yes | Aumento moderado de la fuerza desplazamiento |
|-----|--|