

Pasadores de fijación con bola de acero inoxidable

AISI 303, con pomo de plástico

ESPECIFICACIÓN

- Perno en acero inoxidable AISI 303
- Pomo
 - Plástico (poliamida PA)
 - negro-gris / rojo
 - Resistentes a temperaturas de hasta 80 °C
- Bolas
 - Acero inoxidable AISI 420C
 - Anillo de retención (muelle)
 - Material alemán N° 1.4565



INFORMACIÓN

Los pasadores de fijación con bola de acero inoxidable GN 113.5 se utilizan para la fijación rápida, conexión y bloqueo de varias partes y piezas. Una aplicación típica es el bloqueo de piezas que han de retirarse y volverse a instalar con frecuencia.

Al presionar el pulsador con muelle, se liberan las dos bolas y al soltarlo vuelven a su posición inicial.

Los valores de carga para esfuerzo de corte que aparecen en la tabla de arriba han sido obtenidos de forma teórica y sólo se muestran a modo de ejemplo. Son valores recomendados no vinculantes sobre los cuales no asumimos ninguna responsabilidad. No constituyen ninguna garantía general de calidad ni condición. El usuario debe determinar según el caso si un producto es adecuado para el uso previsto.

- Gama de pasadores (véase página 868)

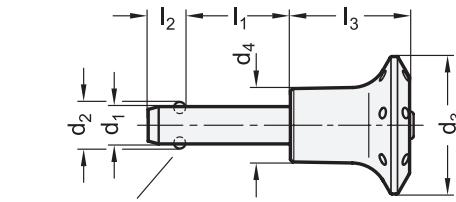
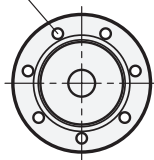
ACCESORIO

- Cadenas de bolas GN 111 (véase página 904)
- Cadenas de bolas de acero inoxidable GN 111.5 (véase página 905)
- Cables de sujeción GN 111.2 (véase página 906)
- Cables de sujeción en espiral GN 111.4 (véase página 908)

DATOS TÉCNICOS

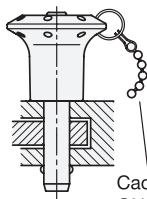
- Tolerancias fundamentales ISO (véase página A21)
- Características del acero inoxidable (véase página A26)

Agujero para anillo (cadena de bolas)

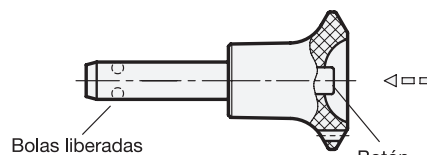


Bolas en posición de bloqueo

Ejemplo de aplicación



Cadena de bolas GN 111



Bolas liberadas

Botón

GN 113.5

STAINLESS STEEL

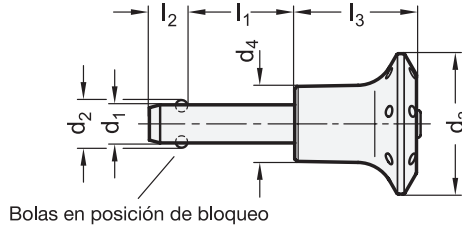
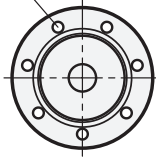
Descripción	d1 -0.04/-0.08	l1 +0.6	d2	d3	d4	l2 ±1	l3 -0.2	Agujero de colocación H11	Carga en kN ≈ Resistencia al corte bilateral según DIN 50141 (Resistencia a la rotura)	⚖
GN 113.5-5-10	5	10	5.5	30	16	6	26	5	14	17
GN 113.5-5-15	5	15	5.5	30	16	6	26	5	14	18
GN 113.5-5-20	5	20	5.5	30	16	6	26	5	14	19
GN 113.5-5-25	5	25	5.5	30	16	6	26	5	14	20
GN 113.5-5-30	5	30	5.5	30	16	6	26	5	14	22
GN 113.5-5-35	5	35	5.5	30	16	6	26	5	14	23
GN 113.5-5-40	5	40	5.5	30	16	6	26	5	14	25
GN 113.5-5-45	5	45	5.5	30	16	6	26	5	14	27
GN 113.5-5-50	5	50	5.5	30	16	6	26	5	14	29
GN 113.5-5-60	5	60	5.5	30	16	6	26	5	14	30
GN 113.5-5-70	5	70	5.5	30	16	6	26	5	14	31
GN 113.5-5-80	5	80	5.5	30	16	6	26	5	14	32
GN 113.5-6-10	6	10	7	30	16	7.1	26	6	21	18
GN 113.5-6-15	6	15	7	30	16	7.1	26	6	21	19
GN 113.5-6-20	6	20	7	30	16	7.1	26	6	21	20
GN 113.5-6-25	6	25	7	30	16	7.1	26	6	21	21
GN 113.5-6-30	6	30	7	30	16	7.1	26	6	21	23
GN 113.5-6-35	6	35	7	30	16	7.1	26	6	21	25
GN 113.5-6-40	6	40	7	30	16	7.1	26	6	21	26
GN 113.5-6-45	6	45	7	30	16	7.1	26	6	21	28
GN 113.5-6-50	6	50	7	30	16	7.1	26	6	21	30
GN 113.5-6-60	6	60	7	30	16	7.1	26	6	21	32
GN 113.5-6-70	6	70	7	30	16	7.1	26	6	21	33
GN 113.5-6-80	6	80	7	30	16	7.1	26	6	21	35
GN 113.5-8-10	8	10	9.3	33	17	8.0	32.3	6	38	37
GN 113.5-8-15	8	15	9.4	34	18	8.1	32.4	7	38	39
GN 113.5-8-20	8	20	9.5	35	19	8.2	32.5	8	38	42
GN 113.5-8-25	8	25	9.5	35	19	8.2	32.5	8	38	44
GN 113.5-8-30	8	30	9.5	35	19	8.2	32.5	8	38	46
GN 113.5-8-35	8	35	9.5	35	19	8.2	32.5	8	38	48
GN 113.5-8-40	8	40	9.5	35	19	8.2	32.5	8	38	51
GN 113.5-8-45	8	45	9.5	35	19	8.2	32.5	8	38	55
GN 113.5-8-50	8	50	9.5	35	19	8.2	32.5	8	38	57
GN 113.5-8-60	8	60	9.5	35	19	8.2	32.5	8	38	60
GN 113.5-8-70	8	70	9.5	35	19	8.2	32.5	8	38	62
GN 113.5-8-80	8	80	9.5	35	19	8.2	32.5	8	38	65
GN 113.5-8-90	8	90	9.5	35	19	8.2	32.5	8	38	69
GN 113.5-8-100	8	100	9.5	35	19	8.2	32.5	8	38	73
GN 113.5-10-15	10	15	12	35	19	9.6	32.5	10	60	45
GN 113.5-10-20	10	20	12	35	19	9.6	32.5	10	60	49
GN 113.5-10-25	10	25	12	35	19	9.6	32.5	10	60	52
GN 113.5-10-30	10	30	12	35	19	9.6	32.5	10	60	55
GN 113.5-10-35	10	35	12	35	19	9.6	32.5	10	60	58
GN 113.5-10-40	10	40	12	35	19	9.6	32.5	10	60	62
GN 113.5-10-45	10	45	12	35	19	9.6	32.5	10	60	64
GN 113.5-10-50	10	50	12	35	19	9.6	32.5	10	60	68
GN 113.5-10-60	10	60	12	35	19	9.6	32.5	10	60	73
GN 113.5-10-70	10	70	12	35	19	9.6	32.5	10	60	75
GN 113.5-10-80	10	80	12	35	19	9.6	32.5	10	60	77
GN 113.5-10-90	10	90	12	35	19	9.6	32.5	10	60	80
GN 113.5-10-100	10	100	12	35	19	9.6	32.5	10	60	84
GN 113.5-10-110	10	110	12	35	19	9.6	32.5	10	60	86
GN 113.5-10-120	10	120	12	35	19	9.6	32.5	10	60	88



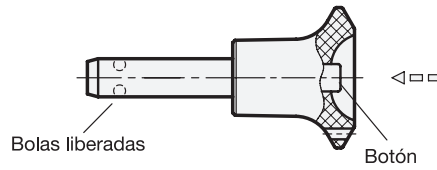
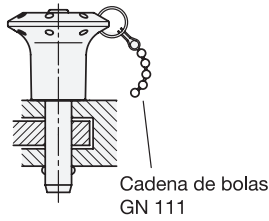
8

Elementos de posicionamiento

Agujero para anilla (cadena de bolas)



Ejemplo de aplicación



GN 113.5

STAINLESS STEEL

Descripción	d1 -0.04/-0.08	l1 +0.6	d2	d3	d4	l2 ±1	l3 -0.2	Agujero de colocación H11	Carga en kN ≈ Resistencia al corte bilateral según DIN 50141 (Resistencia a la rotura)	⚖
GN 113.5-12-20	12	20	14.5	42	25	10.6	39	12	87	90
GN 113.5-12-25	12	25	14.5	42	25	10.6	39	12	87	100
GN 113.5-12-30	12	30	14.5	42	25	10.6	39	12	87	104
GN 113.5-12-35	12	35	14.5	42	25	10.6	39	12	87	108
GN 113.5-12-40	12	40	14.5	42	25	10.6	39	12	87	113
GN 113.5-12-45	12	45	14.5	42	25	10.6	39	12	87	117
GN 113.5-12-50	12	50	14.5	42	25	10.6	39	12	87	121
GN 113.5-12-60	12	60	14.5	42	25	10.6	39	12	87	123
GN 113.5-12-70	12	70	14.5	42	25	10.6	39	12	87	138
GN 113.5-12-80	12	80	14.5	42	25	10.6	39	12	87	148
GN 113.5-12-90	12	90	14.5	42	25	10.6	39	12	87	154
GN 113.5-12-100	12	100	14.5	42	25	10.6	39	12	87	159
GN 113.5-12-110	12	110	14.5	42	25	10.6	39	12	87	162
GN 113.5-12-120	12	120	14.5	42	25	10.6	39	12	87	169
GN 113.5-16-30	16	30	19	42	25	14	39	16	155	126
GN 113.5-16-35	16	35	19	42	25	14	39	16	155	130
GN 113.5-16-40	16	40	19	42	25	14	39	16	155	151
GN 113.5-16-45	16	45	19	42	25	14	39	16	155	158
GN 113.5-16-50	16	50	19	42	25	14	39	16	155	167
GN 113.5-16-60	16	60	19	42	25	14	39	16	155	183
GN 113.5-16-70	16	70	19	42	25	14	39	16	155	198
GN 113.5-16-80	16	80	19	42	25	14	39	16	155	213
GN 113.5-16-90	16	90	19	42	25	14	39	16	155	215
GN 113.5-16-100	16	100	19	42	25	14	39	16	155	220
GN 113.5-16-110	16	110	19	42	25	14	39	16	155	226
GN 113.5-16-120	16	120	19	42	25	14	39	16	155	230
GN 113.5-16-130	16	130	19	42	25	14	39	16	155	242
GN 113.5-16-140	16	140	19	42	25	14	39	16	155	250
GN 113.5-16-150	16	150	19	42	25	14	39	16	155	262

Elementos de posicionamiento