

Pasadores de bloqueo de bolas

Titanio

ESPECIFICACIÓN

Tipos

- Tipo **M**: con cavidad para agarre
- Tipo **L**: con empuñadura en forma de L
- Tipo **T**: con empuñadura en forma de T

Émbolo

Titanio

Bolas

Cerámica

Empuñadura (Tipo L / T)

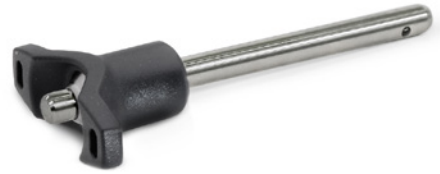
Plástico (Poliamida PA), negro

Resistente a temperaturas de hasta 80 °C

Muelle de compresión

Aleación resistente a la corrosión 2.4610

resistente a temperaturas de hasta 400 °C



INFORMACIÓN

Los pasadores de bloqueo de bolas GN 113.30 se usan para una rápida fijación, unión y bloqueo de varios componentes y piezas de trabajo. Una aplicación típica son los pasadores de posicionamiento, que han de quitarse y volverse a colocar con frecuencia.

Al presionar el pulsador con muelle, se liberan las dos bolas y al soltarlo vuelven a su posición inicial.

Debido al material seleccionado, los pasadores de fijación con bola GN 113.30 son adecuados para el uso en entornos altamente corrosivos. El material de titanio también resulta en una reducción de peso del 40 % en comparación con una pieza similar de acero o acero inoxidable.

La versión de titanio se utiliza en construcción ligera, aplicaciones marítimas y producción de productos químicos.

El anexo técnico contiene las capacidades de carga relativas a la resistencia a cizalladura por ambos lados (resistencia a la rotura).

- Gama de pasadores (ver página 868)

BAJO PEDIDO

- Con perilla redonda

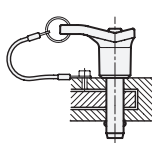
DATOS TÉCNICOS

- Tolerancias fundamentales ISO (ver página A21)

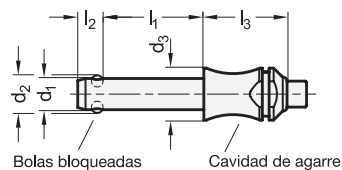
ACCESORIO

- Cables de retención de acero inoxidable GN 111.8 (ver página)

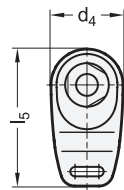
Ejemplo de aplicación



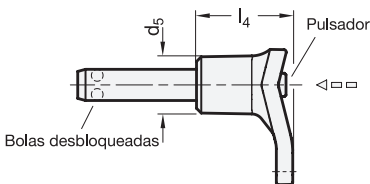
Tipo M



Bolas bloqueadas Cavity de agarre



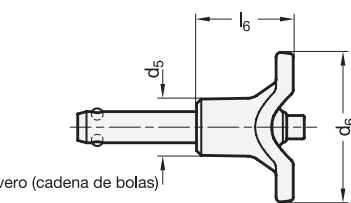
Tipo L



Bolas desbloqueadas Pulsador



Tipo T



Orificio alargado para anilla de llavero (cadena de bolas)

GN 113.30-M

Descripción	d1 -0.04/ -0.08	l1 +0.6	d2	d3	l2 ±1	l3 +0.2	Agujero de colocación H11	Capacidad de carga F en kN ≈ resistencia al corte en ambos lados según DIN 50141 (resistencia a la rotura)	⚖
GN 113.30-6-10-M	6	10	7	10	7	22	6	23	7
GN 113.30-6-20-M	6	20	7	10	7	22	6	23	8
GN 113.30-6-30-M	6	30	7	10	7	22	6	23	9
GN 113.30-6-40-M	6	40	7	10	7	22	6	23	10
GN 113.30-6-50-M	6	50	7	10	7	22	6	23	11
GN 113.30-8-20-M	8	20	9.5	14	8.2	27	8	43	18
GN 113.30-8-30-M	8	30	9.5	14	8.2	27	8	43	21
GN 113.30-8-40-M	8	40	9.5	14	8.2	27	8	43	23
GN 113.30-8-50-M	8	50	9.5	14	8.2	27	8	43	25
GN 113.30-10-20-M	10	20	12	14	9.6	27	10	69	41
GN 113.30-10-30-M	10	30	12	14	9.6	27	10	69	44
GN 113.30-10-40-M	10	40	12	14	9.6	27	10	69	47
GN 113.30-10-50-M	10	50	12	14	9.6	27	10	69	49
GN 113.30-10-60-M	10	60	12	14	9.6	27	10	69	51

GN 113.30-L

Descripción	d1 -0.04/ -0.08	l1 +0.6	d2	d4	d5	l2 ±1	l4	l5	Agujero de colocación H11	Capacidad de carga F en kN ≈ resistencia al corte en ambos lados según DIN 50141 (resistencia a la rotura)	⚖
GN 113.30-6-10-L	6	10	7	17.5	13.5	7	26.5	33	6	23	37
GN 113.30-6-20-L	6	20	7	17.5	13.5	7	26.5	33	6	23	38
GN 113.30-6-30-L	6	30	7	17.5	13.5	7	26.5	33	6	23	39
GN 113.30-6-40-L	6	40	7	17.5	13.5	7	26.5	33	6	23	40
GN 113.30-6-50-L	6	50	7	17.5	13.5	7	26.5	33	6	23	41
GN 113.30-8-20-L	8	20	9.5	23	18	8.2	34	43.5	8	43	25
GN 113.30-8-30-L	8	30	9.5	23	18	8.2	34	43.5	8	43	28
GN 113.30-8-40-L	8	40	9.5	23	18	8.2	34	43.5	8	43	30
GN 113.30-8-50-L	8	50	9.5	23	18	8.2	34	43.5	8	43	32
GN 113.30-10-20-L	10	20	12	23	18	9.6	34	43.5	10	69	41
GN 113.30-10-30-L	10	30	12	23	18	9.6	34	43.5	10	69	44
GN 113.30-10-40-L	10	40	12	23	18	9.6	34	43.5	10	69	47
GN 113.30-10-50-L	10	50	12	23	18	9.6	34	43.5	10	69	49
GN 113.30-10-60-L	10	60	12	23	18	9.6	34	43.5	10	69	51

GN 113.30-T

Descripción	d1 -0.04/ -0.08	l1 +0.6	d2	d5	d6	l2 ±1	l6	m	Agujero de colocación H11	Capacidad de carga F en kN ≈ resistencia al corte en ambos lados según DIN 50141 (resistencia a la rotura)	⚖
GN 113.30-6-10-T	6	10	7	13.5	40	7	25	15.5	6	23	10
GN 113.30-6-20-T	6	20	7	13.5	40	7	25	15.5	6	23	11
GN 113.30-6-30-T	6	30	7	13.5	40	7	25	15.5	6	23	12
GN 113.30-6-40-T	6	40	7	13.5	40	7	25	15.5	6	23	13
GN 113.30-6-50-T	6	50	7	13.5	40	7	25	15.5	6	23	14
GN 113.30-8-20-T	8	20	9.5	18	48	8.2	31	20.5	8	43	24
GN 113.30-8-30-T	8	30	9.5	18	48	8.2	31	20.5	8	43	27
GN 113.30-8-40-T	8	40	9.5	18	48	8.2	31	20.5	8	43	29
GN 113.30-8-50-T	8	50	9.5	18	48	8.2	31	20.5	8	43	31
GN 113.30-10-20-T	10	20	12	18	48	9.6	31	20.5	10	69	41
GN 113.30-10-30-T	10	30	12	18	48	9.6	31	20.5	10	69	44
GN 113.30-10-40-T	10	40	12	18	48	9.6	31	20.5	10	69	47
GN 113.30-10-50-T	10	50	12	18	48	9.6	31	20.5	10	69	49
GN 113.30-10-60-T	10	60	12	18	48	9.6	31	20.5	10	69	51

