

Tornillos de fijación

con espárrago roscado

ESPECIFICACIÓN

Tipos

- Tipo **B**: Superficie de contacto lisa
- Tipo **R**: Superficie de contacto dentada
- Tipo **BR**: Superficie de contacto lisa con retorno automático
- Tipo **RR**: Superficie de contacto dentada, con retorno automático
- Tipo **RH**: Superficie de contacto dentada, con bola metálica rígida
- Tipo **RRH**: Superficie de contacto dentada, con retorno automático, con bola metálica rígida

Acero templado, fosfatado

Bola Acero endurecido, sin tratar (Tipos B / R / BR / RR)

Bola Acero duro Niquelado (Tipos RH / RRH)

Elemento de resorte Plástico (PUR) (Tipos BR / RR / RRH)

INFORMACIÓN

Los tornillos de fijación GN 709.1 se utilizan como soportes móviles o posicionadores para sujetar piezas de trabajo. También se pueden utilizar como topes. Para los componentes de fundición se recomienda el uso de tornillos de fijación con bola metálica rígida.

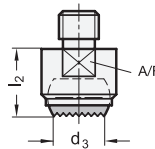
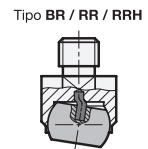
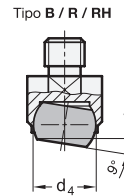
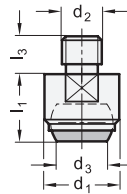
Tras el proceso de sujeción, las superficies de contacto de los tornillos de fijación vuelven por sí solas a su posición inicial. Esto evita que el cojinete se atasque en una posición inclinada cuando se inserta la pieza de trabajo.

El cojinete puede rotar un máximo de 9° y está asegurado contra rotación adicional.

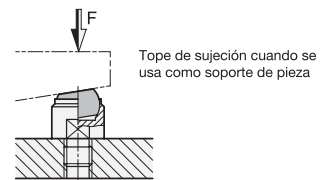


DATOS TÉCNICOS

- Características del elastómero (ver página A32)



Ejemplo de aplicación



GN 709.1-B

Descripción	d1	d2	d3	d4	l1 ±0.02	l3	A/F	Carga estática máx. en kN	⚖️
GN 709.1-13-M6-B	13	M 6	7.2	10	13	8	11	10	12
GN 709.1-13-M8-B	13	M 8	7.2	10	13	8	11	10	13
GN 709.1-20-M8-B	20	M 8	10.5	16	18	10	17	25	39
GN 709.1-20-M10-B	20	M 10	10.5	16	18	10	17	25	41
GN 709.1-20-M12-B	20	M 12	10.5	16	18	12	17	25	44
GN 709.1-30-M16-B	30	M 16	20	25	27	16	27	90	151
GN 709.1-50-M20-B	50	M 20	34.5	40	35	20	41	165	490
GN 709.1-50-M24-B	50	M 24	34.5	40	35	24	41	165	526

GN 709.1-R

Descripción	d1	d2	d3	d4	l2 ±0.1	l3	A/F	Carga estática máx. en kN	⚖
GN 709.1-13-M6-R	13	M 6	7.2	10	13	8	11	10	12
GN 709.1-13-M8-R	13	M 8	7.2	10	13	8	11	10	13
GN 709.1-20-M8-R	20	M 8	10.5	16	18	10	17	25	38
GN 709.1-20-M10-R	20	M 10	10.5	16	18	10	17	25	40
GN 709.1-20-M12-R	20	M 12	10.5	16	18	12	17	25	43
GN 709.1-30-M16-R	30	M 16	20	25	27	16	27	90	150
GN 709.1-50-M20-R	50	M 20	34.5	40	35	20	41	165	486
GN 709.1-50-M24-R	50	M 24	34.5	40	35	24	41	165	521

GN 709.1-BR

Descripción	d1	d2	d3	d4	l1 ±0.02	l3	A/F	Carga estática máx. en kN	⚖
GN 709.1-13-M6-BR	13	M 6	7.2	10	13	8	11	10	13
GN 709.1-13-M8-BR	13	M 8	7.2	10	13	8	11	10	14
GN 709.1-20-M8-BR	20	M 8	10.5	16	18	10	17	25	39
GN 709.1-20-M10-BR	20	M 10	10.5	16	18	10	17	25	40
GN 709.1-20-M12-BR	20	M 12	10.5	16	18	12	17	25	44
GN 709.1-30-M16-BR	30	M 16	20	25	27	16	27	90	153
GN 709.1-50-M20-BR	50	M 20	34.5	40	35	20	41	165	491
GN 709.1-50-M24-BR	50	M 24	34.5	40	35	24	41	165	526

GN 709.1-RR

Descripción	d1	d2	d3	d4	l2 ±0.1	l3	A/F	Carga estática máx. en kN	⚖
GN 709.1-13-M6-RR	13	M 6	7.2	10	13	8	11	10	12
GN 709.1-13-M8-RR	13	M 8	7.2	10	13	8	11	10	13
GN 709.1-20-M8-RR	20	M 8	10.5	16	18	10	17	25	37
GN 709.1-20-M10-RR	20	M 10	10.5	16	18	10	17	25	39
GN 709.1-20-M12-RR	20	M 12	10.5	16	18	12	17	25	42
GN 709.1-30-M16-RR	30	M 16	20	25	27	16	27	90	148
GN 709.1-50-M20-RR	50	M 20	34.5	40	35	20	41	165	482
GN 709.1-50-M24-RR	50	M 24	34.5	40	35	24	41	165	511

GN 709.1-RH

Descripción	d1	d2	d3	d4	l2 ±0.1	l3	A/F	Carga estática máx. en kN	⚖
GN 709.1-13-M6-RH	13	M 6	8.3	10	13	8	11	10	14
GN 709.1-13-M8-RH	13	M 8	8.3	10	13	8	11	10	16
GN 709.1-20-M8-RH	20	M 8	13.2	16	18	10	17	25	49
GN 709.1-20-M10-RH	20	M 10	13.2	16	18	10	17	25	51
GN 709.1-20-M12-RH	20	M 12	13.2	16	18	12	17	25	54
GN 709.1-30-M16-RH	30	M 16	20	25	27	16	27	90	190
GN 709.1-50-M20-RH	50	M 20	34.5	40	35	20	41	165	639
GN 709.1-50-M24-RH	50	M 24	34.5	40	35	24	41	165	673

GN 709.1-RRH

Descripción	d1	d2	d3	d4	l2 ±0.1	l3	A/F	Carga estática máx. en kN	⚖
GN 709.1-13-M6-RRH	13	M 6	8.3	10	13	8	11	10	14
GN 709.1-13-M8-RRH	13	M 8	8.3	10	13	8	11	10	16
GN 709.1-20-M8-RRH	20	M 8	13.2	16	18	10	17	25	48
GN 709.1-20-M10-RRH	20	M 10	13.2	16	18	10	17	25	50
GN 709.1-20-M12-RRH	20	M 12	13.2	16	18	12	17	25	54
GN 709.1-30-M16-RRH	30	M 16	20	25	27	16	27	90	190
GN 709.1-50-M20-RRH	50	M 20	34.5	40	35	20	41	165	639
GN 709.1-50-M24-RRH	50	M 24	34.5	40	35	24	41	165	673