

## Pasadores de fijación de acero inoxidable

con bloqueo axial (retenedor con bolas)

### ESPECIFICACIÓN

Pasador

Inserto roscado en acero inoxidable AISI 303.

Pomo

Tecnoplímero (PA Poliamida)

- gris oscuro
- Resistentes a temperaturas de hasta 80 °C

Bola

Acero inoxidable AISI 420C

Anillo de retención (muelle)

Acero inoxidable AISI 631

### INFORMACIÓN

Los ejes de bloqueo de acero inoxidable GN 124.2 se utilizan para la fijación rápida, la conexión y el bloqueo de varios sistemas de engranaje y fijación.

Las bolas de bloqueo se mantienen en su lugar mediante un resorte de presión, por lo tanto no bloqueadas rígidamente. Los pasadores se pueden insertar y retirar rápida y fácilmente del agujero de posicionado. Los esfuerzos de cizallamiento de la sección del perno son solamente valores orientativos teóricos y no significan una garantía. No significan una garantía general de calidad y condiciones. El usuario debe determinar en cada caso si el producto es adecuado para la aplicación. Este estándar sustituye a los anteriores pasadores de acero inoxidable GN 124.

- Gama de ejes de bloqueo (véase página 868)

### ACCESORIO

- Cadenas de bolas de acero inoxidable GN 111.5 (véase página 905)
- Cables de sujeción GN 111.2 (véase página 906)

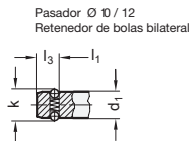
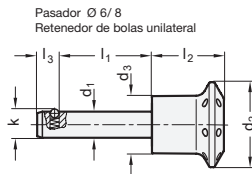
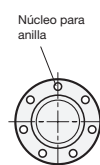
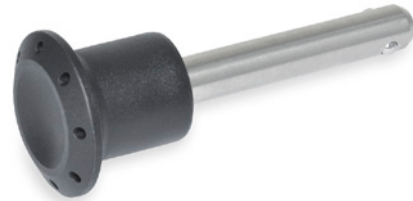
### DATOS TÉCNICOS

- Características del acero inoxidable (véase página A26)
- Características plásticas (véase página A2)

### GN 124.2

STAINLESS STEEL

Descripción	d1 -0.04/-0.08	l1	d2	d3	k	l2	l3	Agujero de colocación	Fuerza de retención axial en N ≈	Carga en kN ≈ (Esfuerzo de corte a doble cara) según DIN 50141	⚖️
GN 124.2-6-10	6	10	26	17.5	6.5	22	5	6	8	22	13
GN 124.2-6-15	6	15	26	17.5	6.5	22	5	6	8	22	15
GN 124.2-6-20	6	20	26	17.5	6.5	22	5	6	8	22	16
GN 124.2-6-25	6	25	26	17.5	6.5	22	5	6	8	22	16
GN 124.2-6-30	6	30	26	17.5	6.5	22	5	6	8	22	19
GN 124.2-6-50	6	50	26	17.5	6.5	22	5	6	8	22	19
GN 124.2-8-15	8	15	26	17.5	8.7	22	6.3	8	15	40	19
GN 124.2-8-20	8	20	26	17.5	8.7	22	6.3	8	15	40	19
GN 124.2-8-25	8	25	26	17.5	8.7	22	6.3	8	15	40	20
GN 124.2-8-30	8	30	26	17.5	8.7	22	6.3	8	15	40	25
GN 124.2-8-50	8	50	26	17.5	8.7	22	6.3	8	15	40	33
GN 124.2-10-15	10	15	34	23	12	28.5	8.7	10	30	62	39
GN 124.2-10-20	10	20	34	23	12	28.5	8.7	10	30	62	42
GN 124.2-10-25	10	25	34	23	12	28.5	8.7	10	30	62	45
GN 124.2-10-30	10	30	34	23	12	28.5	8.7	10	30	62	48
GN 124.2-10-50	10	50	34	23	12	28.5	8.7	10	30	62	59
GN 124.2-12-20	12	20	34	23	14.5	28.5	9.5	12	32	90	51
GN 124.2-12-30	12	30	34	23	14.5	28.5	9.5	12	32	90	59
GN 124.2-12-40	12	40	34	23	14.5	28.5	9.5	12	32	90	68
GN 124.2-12-50	12	50	34	23	14.5	28.5	9.5	12	32	90	75



Ejemplo de aplicación

