

Pomos con moleteado cruzado a 90°

Tecnopolímero

MATERIAL

Tecnopolímero de base polipropilénica (PP), alta resistencia, color negro, acabado mate.

TAPITA CENTRAL DE COLORES

Tecnopolímero, acabado mate.

Para realizar el pedido, añadir el índice del color deseado (C9, ..., C6) al código y la descripción.

Bajo pedido y para cantidades suficientes, se puede suministrar en otros colores y personalizarse con símbolos, marcas o inscripciones.

EJECUCIONES ESTÁNDAR

- **MBT-B**: perno de latón, agujero ciego liso o roscado.
- **MBT-p**: espárrago roscado de acero zincado con extremo plano achafianado según UNI 947: ISO 4753 (véase Datos técnicos en página A11).

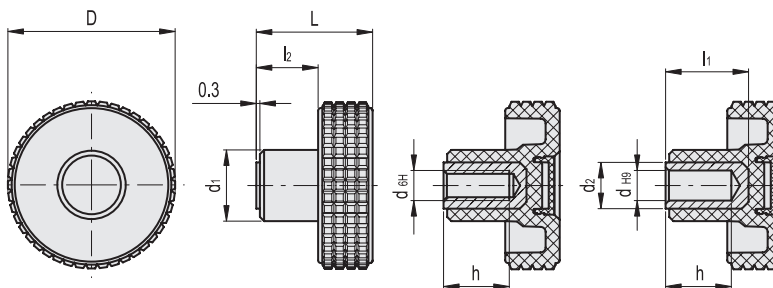
ERGONOMÍA Y DISEÑO

El moleteado especial en el borde exterior del mando, suministrado con una estructura de paso muy fino, permite un agarre seguro y cómodo, que ofrece al operario un manejo sensible y ergonómico y le permite volver a retraer el mando durante el proceso de rotación rápida (o de atornillado) sin la necesidad de realizar ajustes molestos en el ángulo de la mano y la muñeca.

ELESA Original design



MBT-B



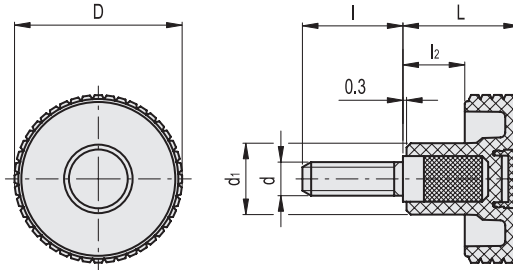
* Completar con el código del color: 34201-C2 MBT.30 B-M5-C2

C9 RAL9005
 C2 RAL2004
 C3 RAL7035
 C4 RAL1021
 C5 RAL5024
 C6 RAL3000

MBT-B

Código	Descripción	D	d6H	d9H	L	d1	d2	l1	l2	h	⚖
34201-*	MBT.30 B-M5-*	31	M5	-	24	15	-	-	11.5	10	12
34206-*	MBT.30 B-M6-*	31	M6	-	24	15	-	-	11.5	12	17
34316-*	MBT.40 B-6-*	39.5	-	6	26.5	17	12	17	12.5	14	27
34321-*	MBT.40 B-M6-*	39.5	M6	-	26.5	17	-	-	12.5	12	22
34326-*	MBT.40 B-M8-*	39.5	M8	-	26.5	17	-	-	12.5	13	23
34411-*	MBT.50 B-6-*	50	-	6	33	20	15	23	16	18	48
34416-*	MBT.50 B-8-*	50	-	8	33	20	15	25	16	20	47
34421-*	MBT.50 B-M8-*	50	M8	-	33	20	-	-	16	20	32
34426-*	MBT.50 B-M10-*	50	M10	-	33	20	-	-	16	18	34
34506-*	MBT.60 B-10-*	61	-	10	39	23	16	30	18.5	25	67
34511-*	MBT.60 B-M10-*	61	M10	-	39	23	-	-	18.5	20	50
34516-*	MBT.60 B-M12-*	61	M12	-	39	23	-	-	18.5	20	58
34611-*	MBT.70 B-M12-*	70	M12	-	42	24	-	-	20.5	20	70
34616-*	MBT.70 B-M14-*	70	M14	-	42	24	-	-	20.5	20	78

MBT-p



* Completar con el código del color: 34221-C2 MBT.30 p-M5x10-C2

- C9**
RAL9005
- C2**
RAL2004
- C3**
RAL7035
- C4**
RAL1021
- C5**
RAL5024
- C6**
RAL3000

MBT-p

Código	Descripción	D	d6g	L	d1	l	l2	⚖
34221-*	MBT.30 p-M5x10-*	31	M5	24	15	10	11.5	13
34226-*	MBT.30 p-M5x20-*	31	M5	24	15	20	11.5	14
34241-*	MBT.30 p-M5x40-*	31	M5	24	15	40	11.5	16
34261-*	MBT.30 p-M6x10-*	31	M6	24	15	10	11.5	14
34263-*	MBT.30 p-M6x16-*	31	M6	24	15	16	11.5	14
34266-*	MBT.30 p-M6x20-*	31	M6	24	15	20	11.5	15
34269-*	MBT.30 p-M6x25-*	31	M6	24	15	25	11.5	16
34271-*	MBT.30 p-M6x30-*	31	M6	24	15	30	11.5	17
34281-*	MBT.30 p-M6x40-*	31	M6	24	15	40	11.5	19
34341-*	MBT.40 p-M6x10-*	39.5	M6	26.5	17	10	12.5	18
34343-*	MBT.40 p-M6x16-*	39.5	M6	26.5	17	16	12.5	19
34346-*	MBT.40 p-M6x20-*	39.5	M6	26.5	17	20	12.5	20
34351-*	MBT.40 p-M6x30-*	39.5	M6	26.5	17	30	12.5	22
34361-*	MBT.40 p-M6x40-*	39.5	M6	26.5	17	40	12.5	24
34381-*	MBT.40 p-M8x16-*	39.5	M8	26.5	17	16	12.5	26
34383-*	MBT.40 p-M8x20-*	39.5	M8	26.5	17	20	12.5	27
34386-*	MBT.40 p-M8x25-*	39.5	M8	26.5	17	25	12.5	28
34391-*	MBT.40 p-M8x30-*	39.5	M8	26.5	17	30	12.5	30
34393-*	MBT.40 p-M8x40-*	39.5	M8	26.5	17	40	12.5	33
34396-*	MBT.40 p-M8x50-*	39.5	M8	26.5	17	50	12.5	36
34431-*	MBT.50 p-M8x16-*	50	M8	33	20	16	16	36
34436-*	MBT.50 p-M8x30-*	50	M8	33	20	30	16	38
34441-*	MBT.50 p-M8x50-*	50	M8	33	20	50	16	44
34451-*	MBT.50 p-M10x20-*	50	M10	33	20	20	16	42
34456-*	MBT.50 p-M10x30-*	50	M10	33	20	30	16	47
34471-*	MBT.50 p-M10x50-*	50	M10	33	20	50	16	57
34521-*	MBT.60 p-M10x20-*	61	M10	39	23	20	18.5	58
34526-*	MBT.60 p-M10x30-*	61	M10	39	23	30	18.5	63
34536-*	MBT.60 p-M10x50-*	61	M10	39	23	50	18.5	73
34551-*	MBT.60 p-M12x20-*	61	M12	39	23	20	18.5	70
34556-*	MBT.60 p-M12x30-*	61	M12	39	23	30	18.5	78
34571-*	MBT.60 p-M12x50-*	61	M12	39	23	50	18.5	94
34631-*	MBT.70 p-M12x30-*	70	M12	42	24	30	20.5	90
34641-*	MBT.70 p-M12x50-*	70	M12	42	24	50	20.5	105



Pomos de apriete 2