

Tuercas moleteadas de liberación rápida

ESPECIFICACIÓN

Versión en acero

- Resistencia a la tensión clase 5
- Pavonado

Modelo en Acero inoxidable AISI 303 NI

granallado mate

INFORMACIÓN

Las tuercas moleteadas GN 6303.1 de liberación rápida se utilizan en aplicaciones en las que la tuerca debe retirarse completamente después de la operación de liberación y volver a montarse rápidamente para una nueva fijación.

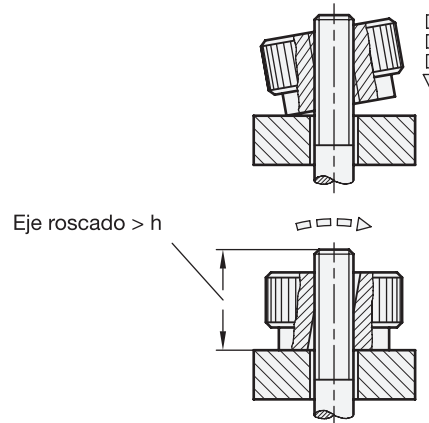
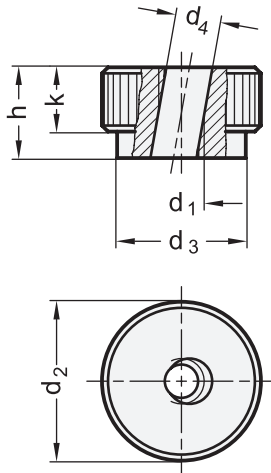
La tuerca se inclina sobre el eje roscado. Una vez en posición, se endereza la tuerca para encajar las dos roscas en la tuerca y el eje. Posteriormente la tuerca se tendrá que girar solamente una fracción de vuelta para lograr la fijación.

Solamente se puede confirmar la seguridad funcional si la superficie de agarre permanece en el ángulo adecuado respecto al perno roscado.



DATOS TÉCNICOS

- Valores de resistencia de los tornillos (véase página A20)
- Características del acero inoxidable (véase página A26)



GN 6303.1

Descripción	d1	d2	d3	d4	h	k	⚖️
GN 6303.1-M5	M 5	20	14	5.3	12	8	21
GN 6303.1-M6	M 6	24	16	6.7	14	10	35
GN 6303.1-M8	M 8	30	20	8.7	17	12	70
GN 6303.1-M10	M 10	36	28	11	20	14	120
GN 6303.1-M12	M 12	40	32	13	24	16	179

GN 6303.1-NI

STAINLESS STEEL

Descripción	d1	d2	d3	d4	h	k	⚖️
GN 6303.1-M5-NI	M 5	20	14	5.3	12	8	22
GN 6303.1-M6-NI	M 6	24	16	6.7	14	10	37
GN 6303.1-M8-NI	M 8	30	20	8.7	17	12	72
GN 6303.1-M10-NI	M 10	36	28	11	20	14	126
GN 6303.1-M12-NI	M 12	40	32	13	24	16	182



Pomos de apriete 2