

Volantes de seguridad

Aluminio, brida de apoyo fija

ESPECIFICACIÓN

Tipos

- Tipo **A**: sin empuñadura
- Tipo **D**: con empuñadura giratoria

N.º de identificación

- N.º **1**: con casquillo de cojinete
- N.º **2**: con anillo de centrado

Cuerpo del volante

- Aluminio
- Núcleo mecanizado
 - Corona
Torneada por todas las caras
Pulido a espejo

Elementos de acoplamiento

- Acero
- Nitruado
 - Superficie de apoyo rectificada o con revestimiento de PTFE
 - Brida de apoyo pavonada

Empuñadura giratoria GN 598 (ver página 1092)

- Plástico, resina fenólica (PF)
- Negro, acabado brillante
 - Eje de acero
Zincado, pasivado azul

INFORMACIÓN

Los volantes de seguridad GN 327 incorporan los últimos requisitos de las normas de salud y seguridad en el trabajo, ya que el volante, si está desacoplado, va montado sobre un componente fijo, la brida de apoyo. El volante está totalmente desacoplado del eje giratorio.

La brida de apoyo también soporta el eje a través del casquillo de cojinete (n.º identificación 1). Este casquillo de cojinete es un cojinete seco (casquillo DU). Sin embargo, como regla general, el eje se soporta por separado y el casquillo de cojinete se utiliza para centrar la brida de apoyo.

El centrado también puede efectuarse por medio de un anillo de centrado (n.º identificación 2) si se ha practicado un taladro adecuado en la máquina. En este caso, no hacen falta casquillos de cojinete y no se produce fricción por rodamiento (calentamiento).

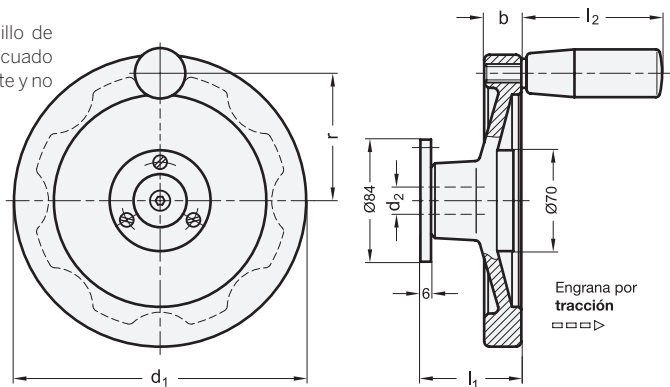


ACCESORIO

- GN 184 Arandelas avellanadas (para fijación axial) (ver página 971)

DATOS TÉCNICOS

- Más información de los volantes de seguridad (ver página 133)
- Chavetero P9 DIN 6885-1 (ver página A16)
- Tolerancias fundamentales ISO (ver página A21)
- Características del plástico (ver página A2)



* Completar con

- 1 casquillo de apoyo 2 anillo de centrado

GN 327-A

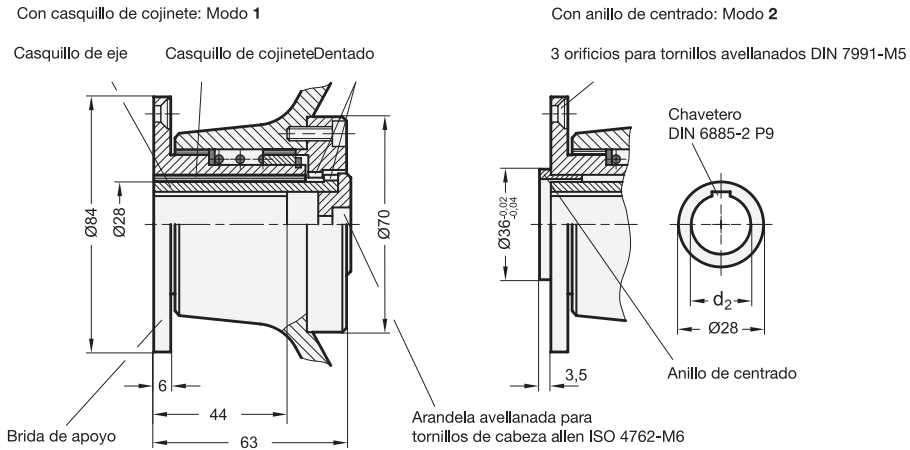
Descripción	d ₁	d ₂ H7 Agujero con chavetero	b	l ₁	r	⚖️
GN 327-160-K14-A-*	160	K 14	18	66	71	1706
GN 327-160-K16-A-*	160	K 16	18	66	71	1690
GN 327-160-K18-A-*	160	K 18	18	66	71	1670
GN 327-160-K20-A-*	160	K 20	18	66	71	1649
GN 327-200-K14-A-*	200	K 14	20,5	68	89	2047
GN 327-200-K16-A-*	200	K 16	20,5	68	89	2031
GN 327-200-K18-A-*	200	K 18	20,5	68	89	2011
GN 327-200-K20-A-*	200	K 20	20,5	68	89	1990

* Identificación del peso n.º 1

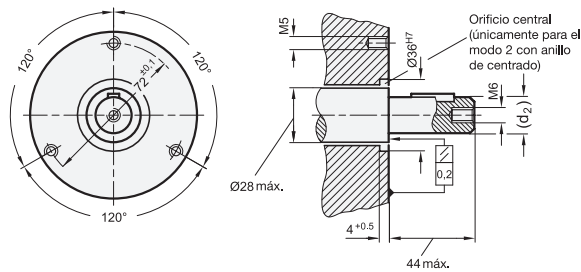
GN 327-D

Descripción	d ₁	d ₂ H7 Agujero con chavetero	b	l ₁	l ₂	r	Ø Em- puña- dura	⚖️
GN 327-160-K14-D-*	160	K 14	18	66	82,5	71	26	2000
GN 327-160-K16-D-*	160	K 16	18	66	82,5	71	26	1794
GN 327-160-K18-D-*	160	K 18	18	66	82,5	71	26	1774
GN 327-160-K20-D-*	160	K 20	18	66	82,5	71	26	1753
GN 327-200-K14-D-*	200	K 14	20,5	68	82,5	89	26	2151
GN 327-200-K16-D-*	200	K 16	20,5	68	82,5	89	26	2135
GN 327-200-K18-D-*	200	K 18	20,5	68	82,5	89	26	2117
GN 327-200-K20-D-*	200	K 20	20,5	68	82,5	89	26	2094

* Identificación del peso n.º 1



Especificación del eje y dimensiones



Instrucciones de montaje

El casquillo del eje y la polea de reenvío se suministran como dos componentes separados. Antes del montaje, asegúrese de que el casquillo del eje pueda presionarse suavemente y gire libremente sobre el eje.

El funcionamiento adecuado solamente se garantiza si en la máquina:

- El collar del vástago y la superficie de contacto están nivelados entre sí
- El eje del vástago está en ángulo recto respecto a la superficie de contacto.

Diseño con casquillo de cojinete (n.º de identificación 1)

Empuje el volante y el casquillo del eje al mismo tiempo sobre el eje, asegure la brida del cojinete y fije el buje axialmente con la polea del eje intermedio.

Diseño con anillo de centrado (n.º de identificación 2)

El volante se puede atornillar de una vez a través del anillo de centrado sobre la brida de apoyo. A continuación, presione el casquillo del eje sobre el eje y fíjelo axialmente con la polea de reenvío.