

## Pomos de fijación

preparados para operaciones de enclavamiento

### MATERIAL

Tecnopolímero de alta resistencia recubierto de elastómero termoplástico (TPE) "soft-touch", color gris-negro, acabado mate.

### TAPITA DE CIERRE CENTRAL

- ECB.G: tecnopolímero de base poliamídica (PA) reforzado con fibra de vidrio, en colores Elecolors, acabado mate, montaje a presión. Incluido, desmontable con un desarmador.

Disponible también como accesorio que se vende por separado (véase tabla).

### EJECUCIONES ESTÁNDAR

Fijación mediante prisionero (alisar y roscar el agujero f), con chaveta o pasador elástico transversal.

- **EGK.SOFT**: inserto de acero pavonado negro, agujero ajuste H7.

- **EGK.SST-SOFT**: Casquillo de acero inoxidable AISI 304, agujero en tolerancia H7.

### CARACTERÍSTICAS Y APLICACIONES

El moldeado especial del mando con cuatro cavidades, así como su superficie recubierta de elastómero semirrígido mejoran la capacidad de agarre durante las operaciones de regulación, a pesar de la sudoración de la mano o la presencia de grasas y aceites. Especialmente indicados para máquinas de gimnasios, equipos para personas discapacitadas, herramientas y máquinas de jardinería e instrumentos de alta precisión.

### ACCESORIOS BAJO PEDIDO

- MS.: Bola y muelle para el asiento del mecanismo en el agujero de montaje en página).

- ECB.G: tapa de cierre central de tecnopolímero de base poliamídica (PA) reforzado con fibra de vidrio, en colores Elecolors, acabado mate, montaje a presión (ver tabla).

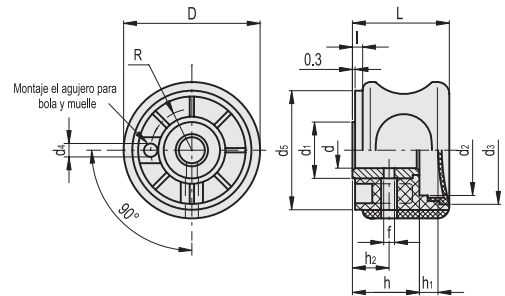
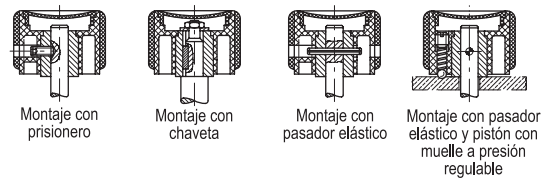
### ECB.G

Código	Descripción	Tapa de cierre central
29672-*	ECB.G2-*	EGK.50
29673-*	ECB.G3-*	EGK.63

\* Completar con el código de color (C1, ..., C17).



### Ejemplos de montaje



\* Completar con el código del color: 215161-C2 EGK.50 A-10-C2

### EGK.SOFT

Código	Descripción	D	dh7	L	l	d1	d2	d3	d4	d5	h	h1	h2	f	R	△
215161-*	EGK.50-A10-SOFT-*	50	10	38	3.5	22	28	40	4.2	43	22	12	14	4	15	95
215181-*	EGK.63-A12-SOFT-*	63	12	44	3.5	26	42	49.5	6.2	55	30	9	16	5	19	185

### EGK.SST-SOFT

STAINLESS STEEL

Código	Descripción	D	dh7	L	l	d1	d2	d3	d4	d5	h	h1	h2	f	R	△
215189-*	EGK.50-SST-6-SOFT-*	50	6	38	3.5	22	28	40	4.2	43	22	12	14	4	15	100
215191-*	EGK.50-SST-8-SOFT-*	50	8	38	3.5	22	28	40	4.2	43	22	12	14	4	15	97
215196-*	EGK.63-SST-10-SOFT-*	63	10	44	3.5	26	42	49.5	6.2	55	30	9	16	5	19	180