

Asas en U

Acero, para soldadura, hecha de tubo de acero sin costuras

ESPECIFICACIÓN

Tipo

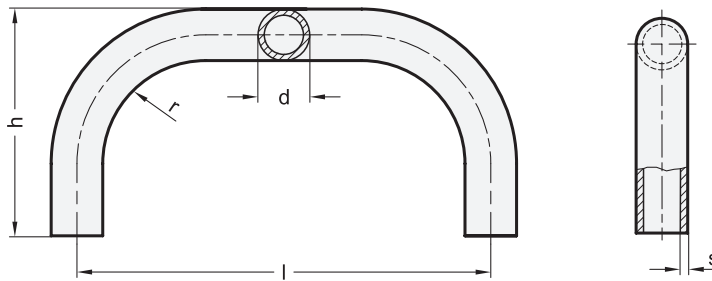
- Tipo A: curvado simple, 90°

Acero ST

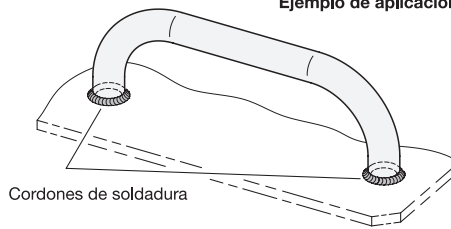
natural, lubricado

INFORMACIÓN

Las asas en U GN 426.3 están fabricadas con un perfil de acero curvado.



Ejemplo de aplicación



GN 426.3

Descripción	d	Longitud l ±1.5	h ±1.5	r	s	△
GN 426.3-ST-20-150-A	20	150	90	40	2.5	282
GN 426.3-ST-20-200-A	20	200	90	40	2.5	340
GN 426.3-ST-20-250-A	20	250	90	40	2.5	400
GN 426.3-ST-20-300-A	20	300	90	40	2.5	455
GN 426.3-ST-20-400-A	20	400	90	40	2.5	565
GN 426.3-ST-25-200-A	25	200	110	50	3	560
GN 426.3-ST-25-250-A	25	250	110	50	3	640
GN 426.3-ST-25-300-A	25	300	110	50	3	720
GN 426.3-ST-25-400-A	25	400	110	50	3	890
GN 426.3-ST-25-500-A	25	500	110	50	3	1050
GN 426.3-ST-30-300-A	30	300	130	60	3	935
GN 426.3-ST-30-350-A	30	350	130	60	3	1040
GN 426.3-ST-30-400-A	30	400	130	60	3	1140
GN 426.3-ST-30-500-A	30	500	130	60	3	1340
GN 426.3-ST-30-600-A	30	600	130	60	3	1555