

## Bisagras de chapa metálica

Acero inoxidable / Acero, cuadrada o alargada verticalmente, alargadas horizontalmente

### ESPECIFICACIÓN

#### Tipos

- Tipo **A**: sin agujeros (solamente en acero inoxidable NI)
- Tipo **B**: con agujero pasante
- Tipo **C**: con agujeros avellanados

#### Hojas de bisagra

- Acero **ST**  
Galvanizado, azul pasivado solamente tipo B / C
- Acero inoxidable AISI 304 **NI**
  - Acabado liso todos los tipos
  - Revestido de plástico Negro, RAL 9005, acabado texturizado **NISW** solamente tipo B
- Acero inoxidable AISI 316 **A4** solamente tipo B / C

#### Pasador

- Acero inoxidable
- AISI 304 para ST / NI / NISW
- AISI 316 para A4
- Ribeteado

### INFORMACIÓN

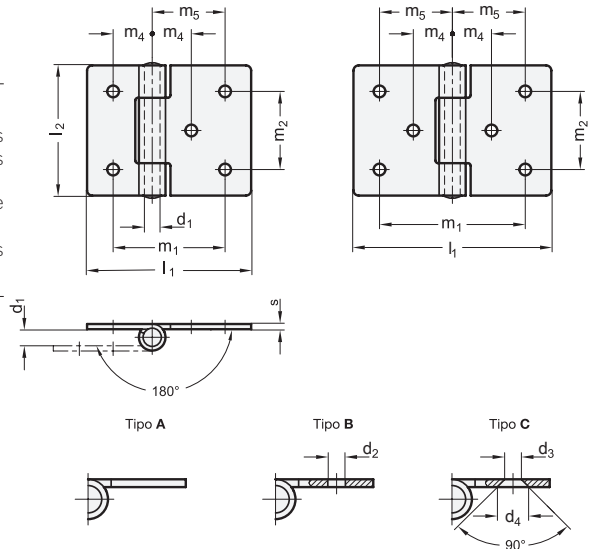
Las bisagras de chapa metálica GN 136 están disponibles en muchas versiones diferentes y son adecuadas para aplicaciones con cargas medias y ligeras.

El tipo A se puede fijar en el lugar mediante soldadura o mediante agujeros hechos por el usuario.

Las versiones en acero inoxidable son especialmente adecuadas para aplicaciones en condiciones altamente agresivas.

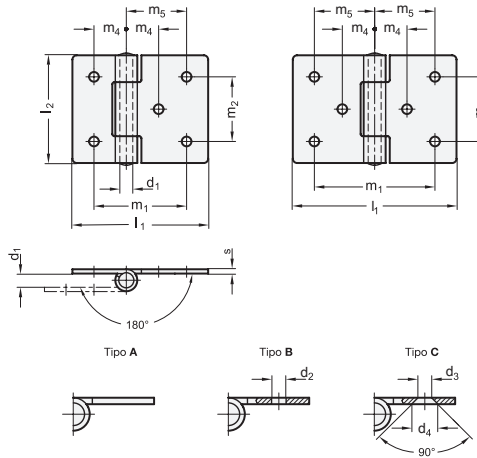
### DATOS TÉCNICOS

- Lista de tipos de bisagras (ver página 1362)
- Información de capacidad de carga de las bisagras (ver página A26)
- Características del acero inoxidable (ver página A40)



### GN 136-ST-HE

Descripción	$l_1$ alargada en un lado	$l_1$ alargada en ambos lados	$l_2$	$d_1$	$d_2$	$d_3$	$d_4$	$m_1$ alargada en un lado	$m_1$ alargada en ambos lados	$m_2$	$m_4$	$m_5$	$s$	
GN 136-ST-45-30-B	45	-	30	3	3.2	-	-	33	-	18	9	24	1.5	19
GN 136-ST-45-30-C	45	-	30	3	-	4	6.4	33	-	18	9	24	1.5	19
GN 136-ST-60-30-B	-	60	30	3	3.2	-	-	-	48	18	9	24	1.5	24
GN 136-ST-60-30-C	-	60	30	3	-	4	6.4	-	48	18	9	24	1.5	24
GN 136-ST-60-40-B	60	-	40	4	4.2	-	-	45	-	25	12.5	32.5	2	45
GN 136-ST-60-40-C	60	-	40	4	-	5	8.3	45	-	25	12.5	32.5	2	45
GN 136-ST-80-40-B	-	80	40	4	4.2	-	-	-	65	25	12.5	32.5	2	58
GN 136-ST-80-40-C	-	80	40	4	-	5	8.3	-	65	25	12.5	32.5	2	58
GN 136-ST-75-50-B	75	-	50	6	5.2	-	-	55	-	30	15	40	2	79
GN 136-ST-75-50-C	75	-	50	6	-	5	8.3	55	-	30	15	40	2	79
GN 136-ST-100-50-B	-	100	50	6	5.2	-	-	-	80	30	15	40	2	98
GN 136-ST-100-50-C	-	100	50	6	-	5	8.3	-	80	30	15	40	2	98
GN 136-ST-90-60-B	90	-	60	6	5.2	-	-	66	-	36	18	48	2	108
GN 136-ST-90-60-C	90	-	60	6	-	5	8.3	66	-	36	18	48	2	108
GN 136-ST-120-60-B	-	120	60	6	5.2	-	-	-	96	36	18	48	2	136
GN 136-ST-120-60-C	-	120	60	6	-	5	8.3	-	96	36	18	48	2	136



GN 136-NI-HE

STAINLESS STEEL

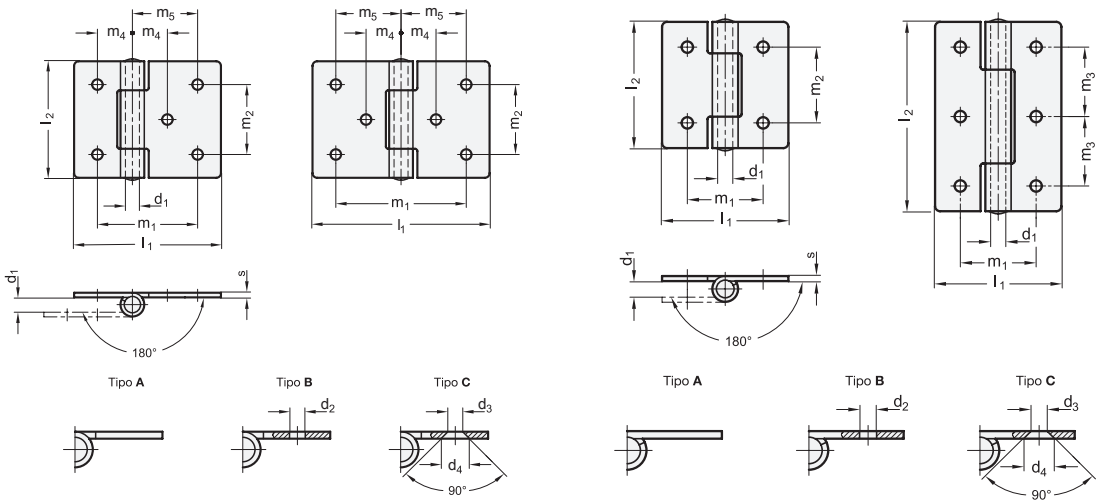
Descripción	l <sub>1</sub> alargada en un lado	l <sub>1</sub> alargada en ambos lados	l <sub>2</sub>	d <sub>1</sub>	d <sub>2</sub>	d <sub>3</sub>	d <sub>4</sub>	m <sub>1</sub> alargada en un lado	m <sub>1</sub> alargada en ambos lados	m <sub>2</sub>	m <sub>4</sub>	m <sub>5</sub>	s	⚖️
GN 136-NI-45-30-A	45	-	30	3	-	-	-	33	-	18	9	24	1.5	20
GN 136-NI-45-30-B	45	-	30	3	3.2	-	-	33	-	18	9	24	1.5	19
GN 136-NI-45-30-C	45	-	30	3	-	4	6.4	33	-	18	9	24	1.5	19
GN 136-NI-60-30-A	-	60	30	3	-	-	-	-	48	18	9	24	1.5	25
GN 136-NI-60-30-B	-	60	30	3	3.2	-	-	-	48	18	9	24	1.5	24
GN 136-NI-60-30-C	-	60	30	3	-	4	6.4	-	48	18	9	24	1.5	24
GN 136-NI-60-40-A	60	-	40	4	-	-	-	45	-	25	12.5	32.5	2	47
GN 136-NI-60-40-B	60	-	40	4	4.2	-	-	45	-	25	12.5	32.5	2	45
GN 136-NI-60-40-C	60	-	40	4	-	5	8.3	45	-	25	12.5	32.5	2	45
GN 136-NI-75-50-A	75	-	50	6	-	-	-	-	65	30	15	32.5	2	81
GN 136-NI-75-50-B	75	-	50	6	5.2	-	-	-	65	30	15	32.5	2	79
GN 136-NI-75-50-C	75	-	50	6	-	5	8.3	-	65	30	15	32.5	2	79
GN 136-NI-80-40-A	-	80	40	4	-	-	-	55	-	25	12.5	40	2	59
GN 136-NI-80-40-B	-	80	40	4	4.2	-	-	55	-	25	12.5	40	2	58
GN 136-NI-80-40-C	-	80	40	4	-	5	8.3	55	-	25	12.5	40	2	58
GN 136-NI-90-60-A	90	-	60	6	-	-	-	-	80	36	18	40	2	111
GN 136-NI-90-60-B	90	-	60	6	5.2	-	-	-	80	36	18	40	2	108
GN 136-NI-90-60-C	90	-	60	6	-	5	8.3	-	80	36	18	40	2	108
GN 136-NI-100-50-A	-	100	50	6	-	-	-	66	-	30	15	48	2	99
GN 136-NI-100-50-B	-	100	50	6	5.2	-	-	66	-	30	15	48	2	98
GN 136-NI-100-50-C	-	100	50	6	-	5	8.3	66	-	30	15	48	2	98
GN 136-NI-120-60-A	-	120	60	6	-	-	-	-	96	36	18	48	2	139
GN 136-NI-120-60-B	-	120	60	6	5.2	-	-	-	96	36	18	48	2	136
GN 136-NI-120-60-C	-	120	60	6	-	5	8.3	-	96	36	18	48	2	108

GN 136-A4-HE

STAINLESS STEEL

Descripción	l <sub>1</sub> alargada en un lado	l <sub>1</sub> alargada en ambos lados	l <sub>2</sub>	d <sub>1</sub>	d <sub>2</sub>	d <sub>3</sub>	d <sub>4</sub>	m <sub>1</sub> alargada en un lado	m <sub>1</sub> alargada en ambos lados	m <sub>2</sub>	m <sub>4</sub>	m <sub>5</sub>	s	⚖️
GN 136-A4-45-30-B	45	-	30	3	3.2	-	-	33	-	18	9	24	1.5	19
GN 136-A4-45-30-C	45	-	30	3	-	4	6.4	33	-	18	9	24	1.5	19
GN 136-A4-60-30-B	-	60	30	3	3.2	-	-	-	48	18	9	24	1.5	24
GN 136-A4-60-30-C	-	60	30	3	-	4	6.4	-	48	18	9	24	1.5	24
GN 136-A4-60-40-B	60	-	40	4	4.2	-	-	45	-	25	12.5	32.5	2	45
GN 136-A4-60-40-C	60	-	40	4	-	5	8.3	45	-	25	12.5	32.5	2	45
GN 136-A4-75-50-B	75	-	50	6	5.2	-	-	-	65	30	15	32.5	2	79
GN 136-A4-75-50-C	75	-	50	6	-	5	8.3	-	65	30	15	32.5	2	79
GN 136-A4-80-40-B	-	80	40	4	4.2	-	-	55	-	25	12.5	40	2	58
GN 136-A4-80-40-C	-	80	40	4	-	5	8.3	55	-	25	12.5	40	2	58
GN 136-A4-90-60-B	90	-	60	6	5.2	-	-	-	80	36	18	40	2	98
GN 136-A4-90-60-C	90	-	60	6	-	5	8.3	-	80	36	18	40	2	98
GN 136-A4-100-50-B	-	100	50	6	5.2	-	-	66	-	30	15	48	2	108
GN 136-A4-100-50-C	-	100	50	6	-	5	8.3	66	-	30	15	48	2	108
GN 136-A4-120-60-B	-	120	60	6	5.2	-	-	-	96	36	18	48	2	136
GN 136-A4-120-60-C	-	120	60	6	-	5	8.3	-	96	36	18	48	2	136





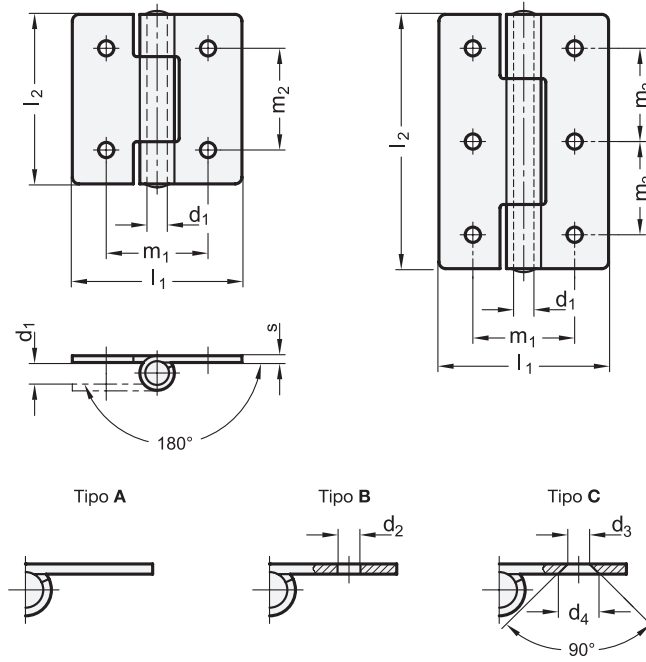
GN 136-NISW-HE

STAINLESS STEEL

Descripción	l1 alargada en un lado	l1 alargada en ambos lados	l2	d1	d2	m1 alargada en un lado	m1 alargada en ambos lados	m2	m4	m5	s	⚖️
GN 136-NISW-45-30-B	45	-	30	3	3.2	33	-	18	9	24	1.5	20
GN 136-NISW-60-30-B	-	60	30	3	3.2	-	48	18	9	24	1.5	25
GN 136-NISW-60-40-B	60	-	40	4	4.2	45	-	25	12.5	32.5	2	47
GN 136-NISW-75-50-B	75	-	50	6	5.2	55	-	30	15	40	2	81
GN 136-NISW-100-50-B	-	100	50	6	5.2	-	80	30	15	40	2	100
GN 136-NISW-90-60-B	90	-	60	6	5.2	66	-	36	18	48	2	111
GN 136-NISW-120-60-B	-	120	60	6	5.2	-	96	36	18	48	2	139

GN 136-ST-SVE

Descripción	l1	l2 Cuadrado	l2 1,5x alargada	d1	d2	d3	d4	m1	m2	m3	s	⚖️
GN 136-ST-30-30-B	30	30	-	3	3.2	-	-	18	18	-	1.5	14
GN 136-ST-30-30-C	30	30	-	3	-	4	6.4	18	18	-	1.5	14
GN 136-ST-30-45-B	30	-	45	3	3.2	-	-	18	-	16.5	1.5	21
GN 136-ST-30-45-C	30	-	45	3	-	4	6.4	18	-	16.5	1.5	21
GN 136-ST-40-40-B	40	40	-	4	4.2	-	-	25	25	-	2	33
GN 136-ST-40-40-C	40	40	-	4	-	5	8.3	25	25	-	2	33
GN 136-ST-40-60-B	40	-	60	4	4.2	-	-	25	-	22.5	2	51
GN 136-ST-40-60-C	40	-	60	4	-	5	8.3	25	-	22.5	2	51
GN 136-ST-50-50-B	50	50	-	6	5.2	-	-	30	30	-	2	61
GN 136-ST-50-50-C	50	50	-	6	-	5	8.3	30	30	-	2	61
GN 136-ST-50-75-B	50	-	75	6	5.2	-	-	30	-	27.5	2	80
GN 136-ST-50-75-C	50	-	75	6	-	5	8.3	30	-	27.5	2	80
GN 136-ST-60-60-B	60	60	-	6	5.2	-	-	36	36	-	2	90
GN 136-ST-60-60-C	60	60	-	6	-	5	8.3	36	36	-	2	90
GN 136-ST-60-90-B	60	-	90	6	5.2	-	-	36	-	33	2	121
GN 136-ST-60-90-C	60	-	90	6	-	5	8.3	36	-	33	2	121

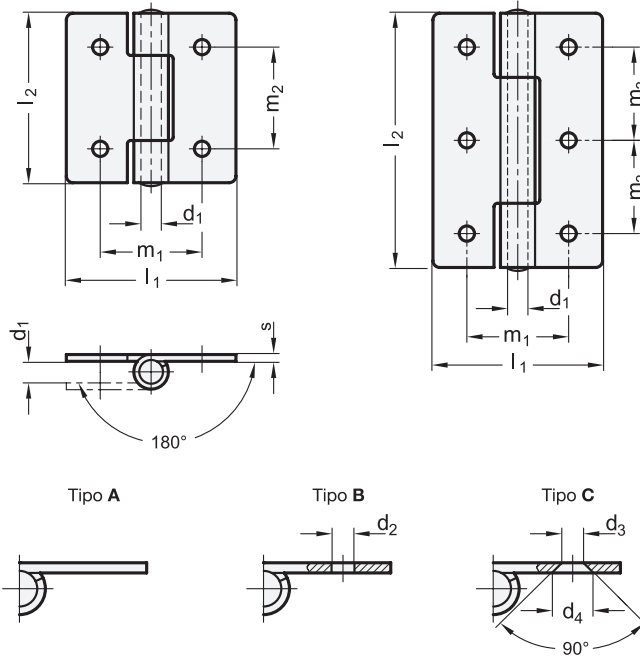


GN 136-NI-SVE

STAINLESS STEEL

Descripción	l1	l2		d1	d2	d3	d4	m1	m2	m3	s	⚖️
		Cuadrado	1,5x alargada									
GN 136-NI-30-30-A	30	30	-	3	-	-	-	-	-	-	1.5	15
GN 136-NI-30-30-B	30	30	-	3	3.2	-	-	18	18	-	1.5	14
GN 136-NI-30-30-C	30	30	-	3	-	4	6.4	18	18	-	1.5	14
GN 136-NI-30-45-A	30	-	45	3	-	-	-	-	-	-	1.5	22
GN 136-NI-30-45-B	30	-	45	3	3.2	-	-	18	-	16.5	1.5	21
GN 136-NI-30-45-C	30	-	45	3	-	4	6.4	18	-	16.5	1.5	21
GN 136-NI-40-40-A	40	40	-	4	-	-	-	-	-	-	2	34
GN 136-NI-40-40-B	40	40	-	4	4.2	-	-	25	25	-	2	33
GN 136-NI-40-40-C	40	40	-	4	-	5	8.3	25	25	-	2	33
GN 136-NI-40-60-A	40	-	60	4	-	-	-	-	-	-	2	52
GN 136-NI-40-60-B	40	-	60	4	4.2	-	-	25	-	22.5	2	51
GN 136-NI-40-60-C	40	-	60	4	-	5	8.3	25	-	22.5	2	51
GN 136-NI-50-50-A	50	50	-	6	-	-	-	-	-	-	2	62
GN 136-NI-50-50-B	50	50	-	6	5.2	-	-	30	30	-	2	61
GN 136-NI-50-50-C	50	50	-	6	-	5	8.3	30	30	-	2	61
GN 136-NI-50-75-A	50	-	75	6	-	-	-	-	-	-	2	93
GN 136-NI-50-75-B	50	-	75	6	5.2	-	-	30	-	27.5	2	90
GN 136-NI-50-75-C	50	-	75	6	-	5	8.3	30	-	27.5	2	90
GN 136-NI-60-60-A	60	60	-	6	-	-	-	-	-	-	2	83
GN 136-NI-60-60-B	60	60	-	6	5.2	-	-	36	36	-	2	80
GN 136-NI-60-60-C	60	60	-	6	-	5	8.3	36	36	-	2	80
GN 136-NI-60-90-A	60	-	90	6	-	-	-	-	-	-	2	122
GN 136-NI-60-90-B	60	-	90	6	5.2	-	-	36	-	33	2	121
GN 136-NI-60-90-C	60	-	90	6	-	5	8.3	36	-	33	2	121





GN 136-A4-SVE

STAINLESS STEEL

Descripción	l <sub>1</sub>	l <sub>2</sub> Cuadrado	l <sub>2</sub> 1,5x alargada	d <sub>1</sub>	d <sub>2</sub>	d <sub>3</sub>	d <sub>4</sub>	m <sub>1</sub>	m <sub>2</sub>	m <sub>3</sub>	s	⚖
GN 136-A4-30-30-B	30	30	-	3	3.2	-	-	18	18	-	1.5	14
GN 136-A4-30-30-C	30	30	-	3	-	4	6.4	18	18	-	1.5	14
GN 136-A4-30-45-B	30	-	45	3	3.2	-	-	18	-	16.5	1.5	21
GN 136-A4-30-45-C	30	-	45	3	-	4	6.4	18	-	16.5	1.5	21
GN 136-A4-40-40-B	40	40	-	4	4.2	-	-	25	25	-	2	33
GN 136-A4-40-40-C	40	40	-	4	-	5	8.3	25	25	-	2	33
GN 136-A4-40-60-B	40	-	60	4	4.2	-	-	25	-	22.5	2	51
GN 136-A4-40-60-C	40	-	60	4	-	5	8.3	25	-	22.5	2	51
GN 136-A4-50-50-B	50	50	-	6	5.2	-	-	30	30	-	2	61
GN 136-A4-50-50-C	50	50	-	6	-	5	8.3	30	30	-	2	61
GN 136-A4-50-75-B	50	-	75	6	5.2	-	-	30	-	27.5	2	80
GN 136-A4-50-75-C	50	-	75	6	-	5	8.3	30	-	27.5	2	80
GN 136-A4-60-60-B	60	60	-	6	5.2	-	-	36	36	-	2	90
GN 136-A4-60-60-C	60	60	-	6	-	5	8.3	36	36	-	2	90
GN 136-A4-60-90-B	60	-	90	6	5.2	-	-	36	-	33	2	121
GN 136-A4-60-90-C	60	-	90	6	-	5	8.3	36	-	33	2	121

GN 136-NISW-SVE

STAINLESS STEEL

Descripción	l <sub>1</sub>	l <sub>2</sub> Cuadrado	l <sub>2</sub> 1,5x alargada	d <sub>1</sub>	d <sub>2</sub>	m <sub>1</sub>	m <sub>2</sub>	m <sub>3</sub>	s	⚖
GN 136-NISW-30-30-B	30	30	-	3	3.2	18	18	-	1.5	15
GN 136-NISW-30-45-B	30	-	45	3	3.2	18	-	16.5	1.5	22
GN 136-NISW-40-40-B	40	40	-	4	4.2	25	25	-	2	34
GN 136-NISW-40-60-B	40	-	60	4	4.2	25	-	22.5	2	52
GN 136-NISW-50-50-B	50	50	-	6	5.2	30	30	-	2	61
GN 136-NISW-50-75-B	50	-	75	6	5.2	30	-	27.5	2	83
GN 136-NISW-60-60-B	60	60	-	6	5.2	36	36	-	2	92
GN 136-NISW-60-90-B	60	-	90	6	5.2	36	-	33	2	124