

Tapones roscados

Acero/acero inoxidable,
con brida y cabeza hexagonal

ESPECIFICACIÓN

Tipos

- Tipo **A**: sin junta de sellado
- Tipo **AC**: con junta de sellado de cobre
- Tipo **AA**: con junta de sellado de aluminio
- Tipo **AN**: con junta de sellado de acero inoxidable

Tapón roscado

- Acero **ST**
 - Galvanizado, azul pasivado
 - Clase de características 5,8
- Acero inoxidable AISI 316/AISI 316Ti **A4**

Junta de sellado DIN 7603

para tipo AC / AA / AN



INFORMACIÓN

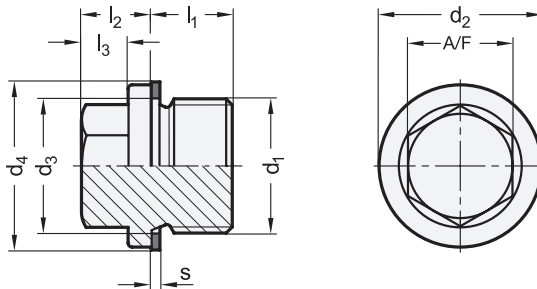
Los tapones roscados DIN 910 se usan, por ejemplo, para rellenar, drenar o inspeccionar aberturas de cajas de engranajes y depósitos hidráulicos.

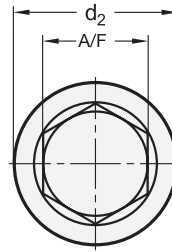
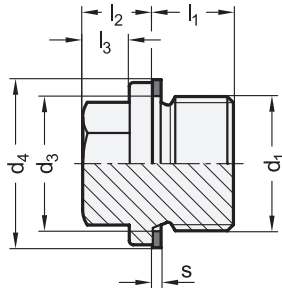
ACCESORIO

- DIN 7603 Juntas de sellado (ver página 1682)

DATOS TÉCNICOS

- Tolerancias fundamentales ISO (ver página A21)
- Valores de resistencia de los tornillos (ver página A20)
- Características del acero inoxidable (ver página A26)





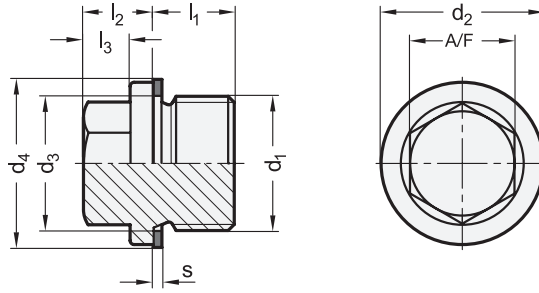
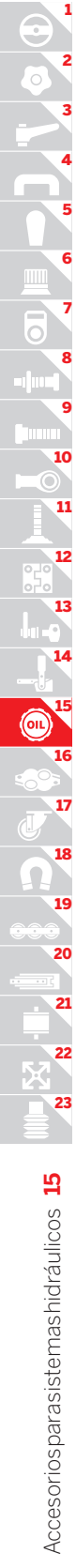
DIN 910-ST

Descripción	d1	d2 h14	d3	d4	l1 ±0.2	l2 ±0.5	l3	s	A/F	△
DIN 910-ST-M8x1-A	M 8 x 1	14	8.3	-	8	9	6	-	10	10
DIN 910-ST-M8x1-AC	M 8 x 1	14	8.3	11.5	8	9	6	1	10	10
DIN 910-ST-M8x1-AA	M 8 x 1	14	8.3	11.5	8	9	6	1	10	10
DIN 910-ST-M8x1-AN	M 8 x 1	14	8.3	11.5	8	9	6	1	10	10
DIN 910-ST-M10x1-A	M 10 x 1	14	10.3	-	8	9	6	-	10	12
DIN 910-ST-M10x1-AC	M 10 x 1	14	10.3	13.5	8	9	6	1	10	12
DIN 910-ST-M10x1-AA	M 10 x 1	14	10.3	13.5	8	9	6	1	10	12
DIN 910-ST-M10x1-AN	M 10 x 1	14	10.3	13.5	8	9	6	1	10	12
DIN 910-ST-M12x1,5-A	M 12 x 1.5	17	12.3	-	12	9	6	-	13	21
DIN 910-ST-M12x1,5-AC	M 12 x 1.5	17	12.3	16	12	9	6	1.5	13	21
DIN 910-ST-M12x1,5-AA	M 12 x 1.5	17	12.3	16	12	9	6	1.5	13	21
DIN 910-ST-M12x1,5-AN	M 12 x 1.5	17	12.3	16	12	9	6	1.5	13	21
DIN 910-ST-M14x1,5-A	M 14 x 1.5	19	14.3	-	12	9	6	-	13	26
DIN 910-ST-M14x1,5-AC	M 14 x 1.5	19	14.3	18	12	9	6	1.5	13	26
DIN 910-ST-M14x1,5-AA	M 14 x 1.5	19	14.3	18	12	9	6	1.5	13	26
DIN 910-ST-M14x1,5-AN	M 14 x 1.5	19	14.3	18	12	9	6	1.5	13	26
DIN 910-ST-M16x1,5-A	M 16 x 1.5	21	16.3	-	12	9	6	-	17	36
DIN 910-ST-M16x1,5-AC	M 16 x 1.5	21	16.3	20	12	9	6	1.5	17	36
DIN 910-ST-M16x1,5-AA	M 16 x 1.5	21	16.3	20	12	9	6	1.5	17	36
DIN 910-ST-M16x1,5-AN	M 16 x 1.5	21	16.3	20	12	9	6	1.5	17	36
DIN 910-ST-M18x1,5-A	M 18 x 1.5	23	18.3	-	12	12	8	-	17	49
DIN 910-ST-M18x1,5-AC	M 18 x 1.5	23	18.3	22	12	12	8	1.5	17	49
DIN 910-ST-M18x1,5-AA	M 18 x 1.5	23	18.3	22	12	12	8	1.5	17	49
DIN 910-ST-M18x1,5-AN	M 18 x 1.5	23	18.3	22	12	12	8	1.5	17	49
DIN 910-ST-M20x1,5-A	M 20 x 1.5	25	20.3	-	14	12	8	-	19	66
DIN 910-ST-M20x1,5-AC	M 20 x 1.5	25	20.3	24	14	12	8	1.5	19	66
DIN 910-ST-M20x1,5-AA	M 20 x 1.5	25	20.3	24	14	12	8	1.5	19	66
DIN 910-ST-M20x1,5-AN	M 20 x 1.5	25	20.3	24	14	12	8	1.5	19	66
DIN 910-ST-M22x1,5-A	M 22 x 1.5	27	22.3	-	14	12	8	-	19	76
DIN 910-ST-M22x1,5-AC	M 22 x 1.5	27	22.3	27	14	12	8	1.5	19	76
DIN 910-ST-M22x1,5-AA	M 22 x 1.5	27	22.3	27	14	12	8	1.5	19	76
DIN 910-ST-M22x1,5-AN	M 22 x 1.5	27	22.3	27	14	12	8	1.5	19	76
DIN 910-ST-M24x1,5-A	M 24 x 1.5	29	24.3	-	14	13	9	-	22	94
DIN 910-ST-M24x1,5-AC	M 24 x 1.5	29	24.3	29	14	13	9	2	22	94
DIN 910-ST-M24x1,5-AA	M 24 x 1.5	29	24.3	29	14	13	9	2	22	94
DIN 910-ST-M24x1,5-AN	M 24 x 1.5	29	24.3	29	14	13	9	2	22	94
DIN 910-ST-M26x1,5-A	M 26 x 1.5	31	26.3	-	16	14	10	-	24	119
DIN 910-ST-M26x1,5-AC	M 26 x 1.5	31	26.3	31	16	14	10	2	24	119
DIN 910-ST-M26x1,5-AA	M 26 x 1.5	31	26.3	31	16	14	10	2	24	119
DIN 910-ST-M26x1,5-AN	M 26 x 1.5	31	26.3	31	16	14	10	2	24	119
DIN 910-ST-M27x2-A	M 27 x 2	32	27.3	-	16	14	10	-	24	123
DIN 910-ST-M27x2-AC	M 27 x 2	32	27.3	32	16	14	10	2	24	123
DIN 910-ST-M27x2-AA	M 27 x 2	32	27.3	32	16	14	10	2	24	123
DIN 910-ST-M27x2-AN	M 27 x 2	32	27.3	32	16	14	10	2	24	123
DIN 910-ST-M30x1,5-A	M 30 x 1.5	36	30.3	-	16	14	10	-	24	154
DIN 910-ST-M30x1,5-AC	M 30 x 1.5	36	30.3	36	16	14	10	2	24	154
DIN 910-ST-M30x1,5-AA	M 30 x 1.5	36	30.3	36	16	14	10	2	24	154
DIN 910-ST-M30x1,5-AN	M 30 x 1.5	36	30.3	36	16	14	10	2	24	154

Descripción	d1	d2 h14	d3	d4	l1 ±0.2	l2 ±0.5	l3	s	A/F	△
DIN 910-ST-M33x2-A	M 33 x 2	39	33.3	-	16	16	11	-	27	194
DIN 910-ST-M33x2-AC	M 33 x 2	39	33.3	39	16	16	11	2	27	194
DIN 910-ST-M33x2-AA	M 33 x 2	39	33.3	39	16	16	11	2	27	194
DIN 910-ST-M33x2-AN	M 33 x 2	39	33.3	39	16	16	11	2	27	194
DIN 910-ST-M42x2-A	M 42 x 2	49	42.3	-	16	17	12	-	30	312
DIN 910-ST-M42x2-AC	M 42 x 2	49	42.3	49	16	17	12	2	30	312
DIN 910-ST-M42x2-AA	M 42 x 2	49	42.3	49	16	17	12	2	30	312
DIN 910-ST-M42x2-AN	M 42 x 2	49	42.3	49	16	17	12	2	30	312
DIN 910-ST-M48x2-A	M 48 x 2	55	48.3	-	16	17	12	-	30	371
DIN 910-ST-M48x2-AC	M 48 x 2	55	48.3	55	16	17	12	2	30	371
DIN 910-ST-M48x2-AA	M 48 x 2	55	48.3	55	16	17	12	2	30	371
DIN 910-ST-M48x2-AN	M 48 x 2	55	48.3	55	16	17	12	2	30	371
DIN 910-ST-G1/8-A	G 1/8	14	10	-	8	9	6	-	10	12
DIN 910-ST-G1/8-AC	G 1/8	14	10	13.5	8	9	6	1	10	12
DIN 910-ST-G1/8-AA	G 1/8	14	10	13.5	8	9	6	1	10	12
DIN 910-ST-G1/8-AN	G 1/8	14	10	13.5	8	9	6	1	10	12
DIN 910-ST-G1/4-A	G 1/4	18	13.4	-	12	9	6	-	13	24
DIN 910-ST-G1/4-AC	G 1/4	18	13.4	18	12	9	6	1.5	13	24
DIN 910-ST-G1/4-AA	G 1/4	18	13.4	18	12	9	6	1.5	13	24
DIN 910-ST-G1/4-AN	G 1/4	18	13.4	18	12	9	6	1.5	13	24
DIN 910-ST-G3/8-A	G 3/8	22	17	-	12	9	6	-	17	38
DIN 910-ST-G3/8-AC	G 3/8	22	17	21	12	9	6	1.5	17	38
DIN 910-ST-G3/8-AA	G 3/8	22	17	21	12	9	6	1.5	17	38
DIN 910-ST-G3/8-AN	G 3/8	22	17	21	12	9	6	1.5	17	38
DIN 910-ST-G1/2-A	G 1/2	26	21.3	-	14	12	8	-	19	70
DIN 910-ST-G1/2-AC	G 1/2	26	21.3	26	14	12	8	1.5	19	70
DIN 910-ST-G1/2-AA	G 1/2	26	21.3	26	14	12	8	1.5	19	70
DIN 910-ST-G1/2-AN	G 1/2	26	21.3	26	14	12	8	1.5	19	70
DIN 910-ST-G3/4-A	G 3/4	32	26.7	-	16	14	10	-	24	127
DIN 910-ST-G3/4-AC	G 3/4	32	26.7	32	16	14	10	2	24	127
DIN 910-ST-G3/4-AA	G 3/4	32	26.7	32	16	14	10	2	24	127
DIN 910-ST-G3/4-AN	G 3/4	32	26.7	32	16	14	10	2	24	124
DIN 910-ST-G1-A	G 1	39	33.5	-	16	16	11	-	27	200
DIN 910-ST-G1-AC	G 1	39	33.5	39	16	16	11	2	27	200
DIN 910-ST-G1-AA	G 1	39	33.5	39	16	16	11	2	27	200
DIN 910-ST-G1-AN	G 1	39	33.5	39	16	16	11	2	27	200
DIN 910-ST-G11/4-A	G 11/4	49	42.2	-	16	17	12	-	30	303
DIN 910-ST-G11/4-AC	G 11/4	49	42.2	49	16	17	12	2	30	303
DIN 910-ST-G11/4-AA	G 11/4	49	42.2	49	16	17	12	2	30	303
DIN 910-ST-G11/4-AN	G 11/4	49	42.2	49	16	17	12	2	30	303
DIN 910-ST-G11/2-A	G 11/2	55	48.1	-	16	17	12	-	30	363
DIN 910-ST-G11/2-AC	G 11/2	55	48.1	55	16	17	12	2	30	363
DIN 910-ST-G11/2-AA	G 11/2	55	48.1	55	16	17	12	2	30	363
DIN 910-ST-G11/2-AN	G 11/2	55	48.1	55	16	17	12	2	30	363



Accesorios para sistemas hidráulicos 15



DIN 910-A4

STAINLESS STEEL

Descripción	d1	d2 h14	d3	d4	l1 ±0.2	l2 ±0.5	l3	s	A/F	△
DIN 910-A4-M8x1-A	M 8 x 1	14	8.3	-	8	9	6	-	10	10
DIN 910-A4-M8x1-AC	M 8 x 1	14	8.3	11.5	8	9	6	1	10	10
DIN 910-A4-M8x1-AA	M 8 x 1	14	8.3	11.5	8	9	6	1	10	10
DIN 910-A4-M8x1-AN	M 8 x 1	14	8.3	11.5	8	9	6	1	10	10
DIN 910-A4-M10x1-A	M 10 x 1	14	10.3	-	8	9	6	-	10	12
DIN 910-A4-M10x1-AC	M 10 x 1	14	10.3	13.5	8	9	6	1	10	12
DIN 910-A4-M10x1-AA	M 10 x 1	14	10.3	13.5	8	9	6	1	10	12
DIN 910-A4-M10x1-AN	M 10 x 1	14	10.3	13.5	8	9	6	1	10	12
DIN 910-A4-M12x1.5-A	M 12 x 1.5	17	12.3	-	12	9	6	-	13	21
DIN 910-A4-M12x1.5-AC	M 12 x 1.5	17	12.3	16	12	9	6	1.5	13	21
DIN 910-A4-M12x1.5-AA	M 12 x 1.5	17	12.3	16	12	9	6	1.5	13	21
DIN 910-A4-M12x1.5-AN	M 12 x 1.5	17	12.3	16	12	9	6	1.5	13	21
DIN 910-A4-M14x1.5-A	M 14 x 1.5	19	14.3	-	12	9	6	-	13	26
DIN 910-A4-M14x1.5-AC	M 14 x 1.5	19	14.3	18	12	9	6	1.5	13	26
DIN 910-A4-M14x1.5-AA	M 14 x 1.5	19	14.3	18	12	9	6	1.5	13	26
DIN 910-A4-M14x1.5-AN	M 14 x 1.5	19	14.3	18	12	9	6	1.5	13	26
DIN 910-A4-M16x1.5-A	M 16 x 1.5	21	16.3	-	12	9	6	-	17	36
DIN 910-A4-M16x1.5-AC	M 16 x 1.5	21	16.3	20	12	9	6	1.5	17	36
DIN 910-A4-M16x1.5-AA	M 16 x 1.5	21	16.3	20	12	9	6	1.5	17	36
DIN 910-A4-M16x1.5-AN	M 16 x 1.5	21	16.3	20	12	9	6	1.5	17	36
DIN 910-A4-M18x1.5-A	M 18 x 1.5	23	18.3	-	12	12	8	-	17	49
DIN 910-A4-M18x1.5-AC	M 18 x 1.5	23	18.3	22	12	12	8	1.5	17	49
DIN 910-A4-M18x1.5-AA	M 18 x 1.5	23	18.3	22	12	12	8	1.5	17	49
DIN 910-A4-M18x1.5-AN	M 18 x 1.5	23	18.3	22	12	12	8	1.5	17	49
DIN 910-A4-M20x1.5-A	M 20 x 1.5	25	20.3	-	14	12	8	-	19	66
DIN 910-A4-M20x1.5-AC	M 20 x 1.5	25	20.3	24	14	12	8	1.5	19	66
DIN 910-A4-M20x1.5-AA	M 20 x 1.5	25	20.3	24	14	12	8	1.5	19	66
DIN 910-A4-M20x1.5-AN	M 20 x 1.5	25	20.3	24	14	12	8	1.5	19	66
DIN 910-A4-M22x1.5-A	M 22 x 1.5	27	22.3	-	14	12	8	-	19	76
DIN 910-A4-M22x1.5-AC	M 22 x 1.5	27	22.3	27	14	12	8	1.5	19	76
DIN 910-A4-M22x1.5-AA	M 22 x 1.5	27	22.3	27	14	12	8	1.5	19	76
DIN 910-A4-M22x1.5-AN	M 22 x 1.5	27	22.3	27	14	12	8	1.5	19	76
DIN 910-A4-M24x1.5-A	M 24 x 1.5	29	24.3	-	14	13	9	-	22	94
DIN 910-A4-M24x1.5-AC	M 24 x 1.5	29	24.3	29	14	13	9	2	22	94
DIN 910-A4-M24x1.5-AA	M 24 x 1.5	29	24.3	29	14	13	9	2	22	94
DIN 910-A4-M24x1.5-AN	M 24 x 1.5	29	24.3	29	14	13	9	2	22	94

Descripción	d1	d2 h14	d3	d4	l1 ±0.2	l2 ±0.5	l3	s	A/F	△
DIN 910-A4-G1/8-A	G 1/8	14	10	-	8	9	6	-	10	12
DIN 910-A4-G1/8-AC	G 1/8	14	10	13.5	8	9	6	1	10	12
DIN 910-A4-G1/8-AA	G 1/8	14	10	13.5	8	9	6	1	10	12
DIN 910-A4-G1/8-AN	G 1/8	14	10	13.5	8	9	6	1	10	12
DIN 910-A4-G1/4-A	G 1/4	18	13.4	-	12	9	6	-	13	24
DIN 910-A4-G1/4-AC	G 1/4	18	13.4	18	12	9	6	1.5	13	24
DIN 910-A4-G1/4-AA	G 1/4	18	13.4	18	12	9	6	1.5	13	24
DIN 910-A4-G1/4-AN	G 1/4	18	13.4	18	12	9	6	1.5	13	24
DIN 910-A4-G3/8-A	G 3/8	22	17	-	12	9	6	-	17	38
DIN 910-A4-G3/8-AC	G 3/8	22	17	21	12	9	6	1.5	17	38
DIN 910-A4-G3/8-AA	G 3/8	22	17	21	12	9	6	1.5	17	38
DIN 910-A4-G3/8-AN	G 3/8	22	17	21	12	9	6	1.5	17	38
DIN 910-A4-G1/2-A	G 1/2	26	21.3	-	14	12	8	-	19	70
DIN 910-A4-G1/2-AC	G 1/2	26	21.3	26	14	12	8	1.5	19	70
DIN 910-A4-G1/2-AA	G 1/2	26	21.3	26	14	12	8	1.5	19	70
DIN 910-A4-G1/2-AN	G 1/2	26	21.3	26	14	12	8	1.5	19	70
DIN 910-A4-G3/4-A	G 3/4	32	26.7	-	16	14	10	-	24	127
DIN 910-A4-G3/4-AC	G 3/4	32	26.7	32	16	14	10	2	24	127
DIN 910-A4-G3/4-AA	G 3/4	32	26.7	32	16	14	10	2	24	127
DIN 910-A4-G3/4-AN	G 3/4	32	26.7	32	16	14	10	2	24	127
DIN 910-A4-G1-A	G 1	39	33.5	-	16	16	11	-	27	200
DIN 910-A4-G1-AC	G 1	39	33.5	39	16	16	11	2	27	200
DIN 910-A4-G1-AA	G 1	39	33.5	39	16	16	11	2	27	200
DIN 910-A4-G1-AN	G 1	39	33.5	39	16	16	11	2	27	200
DIN 910-A4-G11/4-A	G 11/4	49	42.2	-	16	17	12	-	30	303
DIN 910-A4-G11/4-AC	G 11/4	49	42.2	49	16	17	12	2	30	303
DIN 910-A4-G11/4-AA	G 11/4	49	42.2	49	16	17	12	2	30	303
DIN 910-A4-G11/4-AN	G 11/4	49	42.2	49	16	17	12	2	30	303
DIN 910-A4-G11/2-A	G 11/2	55	48.1	-	16	17	12	-	30	363
DIN 910-A4-G11/2-AC	G 11/2	55	48.1	55	16	17	12	2	30	363
DIN 910-A4-G11/2-AA	G 11/2	55	48.1	55	16	17	12	2	30	363
DIN 910-A4-G11/2-AN	G 11/2	55	48.1	55	16	17	12	2	30	363