

Bases de fijación para uniones articuladas

Tecnopolímero

BASE

Tecnopolímero de base poliamídica (PA) reforzado con fibra de vidrio, color negro RAL 9005 (C9) o gris RAL 7040 (C33), resistente a los rayos UV, acabado mate.

TUERCA Y TORNILLO (INCLUIDO)

Tornillo de cabeza cilíndrica con hueco hexagonal de acero INOX AISI 304 y tratamiento antiagarrotamiento. Tuerca autoblocante de acero INOX AISI 304.

EJECUCIONES ESTÁNDAR

- **TCC-PBF-E**: dentado exterior.
- **TCC-PBF-S**: sin dentado.

CARACTERÍSTICAS

Se puede acoplar una base con dentado exterior a una abrazadera con dentado interior o bien una base y una abrazadera sin dentado para crear una unión articulada.

Las uniones formadas por bases con dentado exterior y abrazaderas con dentado interior (36 dientes) tienen un ángulo de regulación de 10°.

Las uniones formadas por bases y abrazaderas sin dentado permiten cualquier ángulo.

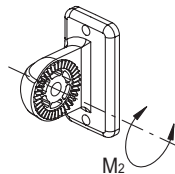
Los tornillos de bloqueo "s" se pueden sustituir por el kit TCC-KS.

DATOS TÉCNICOS

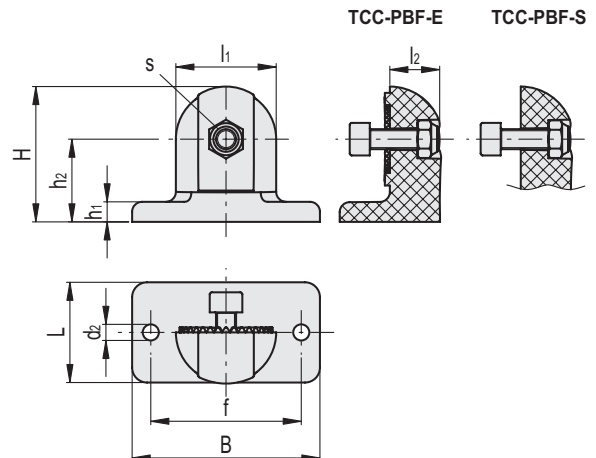
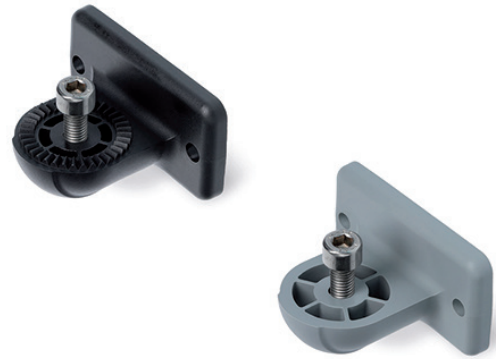
Los valores de resistencia indicados en la tabla han sido calculados en pruebas de laboratorio a temperatura ambiente con los tornillos apretados al par recomendado „C#“.

ACCESORIOS BAJO PEDIDO (SE PIDEN POR SEPARADO)

- TCC-KS: kit de fijación.
- TCC-KV: tornillos y tuercas de apriete.



C9 RAL9005 C33 RAL7040



TCC-PBF-E

STAINLESS STEEL

Código	Descripción	L	B	H	d2	f ±0.2	h1	h2	l1	l2	s	C# [Nm]	M2*** [Nm]	⚖️
600331-C9	TCC-PBF-18-E-C9	26,5	54	34	5,5	40	5	20	26,5	13	M6	5	32	22
600331-C33	TCC-PBF-18-E-C33	26,5	54	34	5,5	40	5	20	26,5	13	M6	5	32	22
600431-C9	TCC-PBF-30-E-C9	40	75	54	6,5	60	7,5	32,5	40	20	M8	12	100	63
600431-C33	TCC-PBF-30-E-C33	40	75	54	6,5	60	7,5	32,5	40	20	M8	12	100	63

TCC-PBF-S

STAINLESS STEEL

Código	Descripción	L	B	H	d2	f ±0.2	h1	h2	l1	l2	s	C# [Nm]	M2*** [Nm]	⚖️
600335-C9	TCC-PBF-18-S-C9	26,5	54	34	5,5	40	5	20	26,5	13	M6	5	3	22
600335-C33	TCC-PBF-18-S-C33	26,5	54	34	5,5	40	5	20	26,5	13	M6	5	3	22
600435-C9	TCC-PBF-30-S-C9	40	75	54	6,5	60	7,5	32,5	40	20	M8	12	7	63
600435-C33	TCC-PBF-30-S-C9	40	75	54	6,5	60	7,5	32,5	40	20	M8	12	7	63

Torsión de apriete recomendada para tornillos de montaje.

*** Resistencia a la rotación de la unión

