

Bases para elementos de nivelación

Tecnopolímero (polipropileno)

MATERIAL

Tecnopolímero de base polipropilénica (PP), alta resistencia, color negro, acabado mate.

BASES SIN DISCO ANTIDESLIZANTE

- **LS.A-PP:** base sin fijación al suelo.
- **LV.F-PP:** base con dos agujeros a 180° para fijación al suelo, que se suministran cubiertos por un diafragma (el cual puede retirarse fácilmente con una herramienta de metal), a fin de evitar la acumulación de depósitos antihigiénicos de polvo y suciedad cuando no se necesita fijación al suelo (véase Fig. 1).

BASES CON DISCO ANTIDESLIZANTE MONTADO

Disco antideslizantes en caucho EPDM, dureza 70 Shore A.

- **LS.A-PP-AS:** base sin fijación al suelo.
- **LV.F-PP-AS:** base con dos agujeros a 180° para fijación al suelo, que se suministran cubiertos por un diafragma (el cual puede retirarse fácilmente con una herramienta de metal), a fin de evitar la acumulación de depósitos antihigiénicos de polvo y suciedad cuando no se necesita fijación al suelo (véase Fig. 1).

CARACTERÍSTICAS Y APLICACIONES

Las bases de polipropileno son especialmente adecuadas para aquellos sectores donde estas pueden estar en contacto con agentes químicos y/o ser objeto de lavados frecuentes con soluciones detergentes ácidas o básicas, como en las industrias química, de procesamiento, farmacéutica, alimentaria, textil y de papel.

La especial conformación de la base y del disco antideslizante asegura el montaje de las dos partes sin posibilidad de soltarse, incluso en caso de fuertes golpes o de adherencia con las superficies de apoyo del elemento de nivelación (véase Sin discos antideslizantes).

NOTA

Para escoger el espárrago roscado, consulte "Tablas de las combinaciones posibles de Bases/Espárragos roscados".



ELESA Original design

Instrucciones de montaje

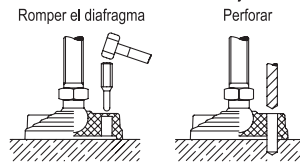
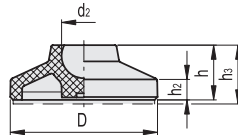
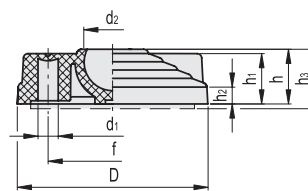


Fig.1

LS.A-PP
LS.A-PP-AS



LV.F-PP
LV.F-PP-AS



BASE LS.A-PP

Código	Descripción	D	d2	h	h2	h3#	[N]*	[N]**	⚖️
370131	LS.A-40-PP-14	40	14	17	5.5	20	2000	10000	13
370135	LS.A-50-PP-14	50	14	19	6.5	22	2100	12000	19
370141	LS.A-60-PP-14	60	14	24	8.5	27	2300	13500	25

BASE LS.A-PP-AS

Código	Descripción	D	d2	h	h2	h3#	[N]*	[N]**	⚖️
370231	LS.A-40-PP-14-AS	40	14	17	5.5	20	2000	10000	20
370235	LS.A-50-PP-14-AS	50	14	19	6.5	22	2100	12000	31
370241	LS.A-60-PP-14-AS	60	14	24	8.5	27	2300	13500	42

BASE LV.F-PP

Código	Descripción	D	d1	d2	h	h1	h2	h3#	f	Fijación al suelo	[N]*	[N]**	⚖️
390332	LV.F-80-PP-24	80	8.5	24	24	23	9	27	54	•	4000	18000	79
390342	LV.F-100-PP-24	100	12.5	24	24	23	9	27	70	•	5000	18500	85

BASE LV.F-PP-AS

Código	Descripción	D	d1	d2	h	h1	h2	h3#	f	Fijación al suelo	[N]*	[N]**	⚖️
390832	LV.F-80-PP-24-AS	80	8.5	24	24	23	9	27	54	•	4000	18000	75
390842	LV.F-100-PP-24-AS	100	12.5	24	24	23	9	27	70	•	5000	18500	139

* Carga estática máxima: es el valor por encima del cual la carga aplicada en el elemento puede causar roturas en el material plástico, en determinadas condiciones de uso. Obviamente, a este valor se le debe aplicar un factor que tenga en cuenta la importancia y el nivel de seguridad de la aplicación específica.

** Carga en la rotura: es el valor por encima del cual la carga aplicada en el elemento puede causar rápidamente roturas en el material plástico, en determinadas condiciones de uso.

Datos sin disco antideslizante montado.