

Pomos con lóbulos

Tecnoplímero "Soft-touch"

MATERIAL

Tecnopolímero de base polipropilénica (PP), alta resistencia, recubierta de elastómero termoplástico (TPE) "soft-touch" adherido químicamente, dureza 70 Shore A, color negro, acabado mate.

Revestimiento apto para el contacto con alimentos (FDA CFR.21 y EU 10/2011).

TAPITA CENTRAL DE COLORES

Tecnopolímero de base polipropilénica (PP), en los seis colores estándar, acabado mate.

Bajo pedido y para cantidades suficientes, se puede suministrar en otros colores y personalizarse con símbolos, marcas o inscripciones.

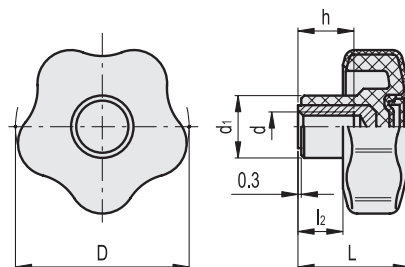
EJECUCIONES ESTÁNDAR

- **VCT-B-SOFT:** inserto de latón, agujero ciego roscado.
- **VCT-p-SOFT:** espárrago roscado de acero zincado con extremo plano achaflanado según UNI 947: ISO 4753 (véase Datos técnicos en página A11).



ELESA Original design

VCT-B-SOFT



* Completar con el código del color: 169894-C2 VCT.43 B-M8-SOFT-C2

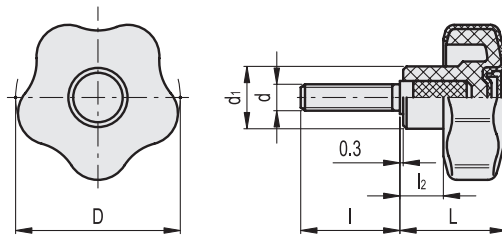
C9 RAL9005
 C2 RAL2004
 C3 RAL7035
 C4 RAL1021
 C5 RAL5024
 C6 RAL3000

VCT-B-SOFT

| Código | Descripción | D | d6H | L | d1 | l2 | h | C# [Nm] | ⚖️ |
|----------|---------------------|----|-----|------|------|------|----|---------|----|
| 169892-* | VCT.43 B-M6-SOFT-* | 43 | M6 | 29 | 17 | 11 | 12 | 15 | 22 |
| 169894-* | VCT.43 B-M8-SOFT-* | 43 | M8 | 29 | 17 | 11 | 13 | 18 | 20 |
| 169952-* | VCT.53 B-M8-SOFT-* | 53 | M8 | 34 | 19 | 13 | 15 | 25 | 33 |
| 169954-* | VCT.53 B-M10-SOFT-* | 53 | M10 | 34 | 19 | 13 | 17 | 27 | 36 |
| 170013-* | VCT.66 B-M10-SOFT-* | 66 | M10 | 38.5 | 21.5 | 15.5 | 17 | 50 | 44 |
| 170015-* | VCT.66 B-M12-SOFT-* | 66 | M12 | 38.5 | 21.5 | 15.5 | 17 | 50 | 42 |
| 170062-* | VCT.77 B-M12-SOFT-* | 77 | M12 | 46 | 26 | 21 | 20 | 60 | 51 |

"Límite máximo de par de apriete" se refiere al valor bajo el cual el inserto metálico, en condiciones de uso normales, queda firmemente y perfectamente encajado en la pieza de plástico.

VCT-p-SOFT



* Completar con el código del color: 169903-C2 VCT.43 p-M6x25-SOFT-C2

C9 RAL9005
 C2 RAL2004
 C3 RAL7035
 C4 RAL1021
 C5 RAL5024
 C6 RAL3000

VCT-p-SOFT

| Código | Descripción | D | d6g | L | d1 | l | l2 | C# [Nm] | ⚖️ |
|----------|------------------------|----|-----|------|------|----|------|---------|----|
| 169901-* | VCT.43 p-M6x16-SOFT-* | 43 | M6 | 29 | 17 | 16 | 11 | 13 | 18 |
| 169902-* | VCT.43 p-M6x20-SOFT-* | 43 | M6 | 29 | 17 | 20 | 11 | 13 | 19 |
| 169903-* | VCT.43 p-M6x25-SOFT-* | 43 | M6 | 29 | 17 | 25 | 11 | 13 | 20 |
| 169905-* | VCT.43 p-M6x30-SOFT-* | 43 | M6 | 29 | 17 | 30 | 11 | 13 | 21 |
| 169911-* | VCT.43 p-M8x16-SOFT-* | 43 | M8 | 29 | 17 | 16 | 11 | 16 | 19 |
| 169912-* | VCT.43 p-M8x20-SOFT-* | 43 | M8 | 29 | 17 | 20 | 11 | 16 | 20 |
| 169913-* | VCT.43 p-M8x25-SOFT-* | 43 | M8 | 29 | 17 | 25 | 11 | 16 | 22 |
| 169915-* | VCT.43 p-M8x30-SOFT-* | 43 | M8 | 29 | 17 | 30 | 11 | 16 | 24 |
| 169961-* | VCT.53 p-M8x16-SOFT-* | 53 | M8 | 34 | 19 | 16 | 13 | 16 | 33 |
| 169963-* | VCT.53 p-M8x20-SOFT-* | 53 | M8 | 34 | 19 | 20 | 13 | 16 | 34 |
| 169965-* | VCT.53 p-M8x30-SOFT-* | 53 | M8 | 34 | 19 | 30 | 13 | 16 | 36 |
| 169967-* | VCT.53 p-M8x40-SOFT-* | 53 | M8 | 34 | 19 | 40 | 13 | 16 | 38 |
| 169971-* | VCT.53 p-M10x20-SOFT-* | 53 | M10 | 34 | 19 | 20 | 13 | 23 | 36 |
| 169973-* | VCT.53 p-M10x30-SOFT-* | 53 | M10 | 34 | 19 | 30 | 13 | 23 | 40 |
| 169975-* | VCT.53 p-M10x40-SOFT-* | 53 | M10 | 34 | 19 | 40 | 13 | 23 | 44 |
| 169977-* | VCT.53 p-M10x50-SOFT-* | 53 | M10 | 34 | 19 | 50 | 13 | 23 | 48 |
| 170021-* | VCT.66 p-M10x20-SOFT-* | 66 | M10 | 38.5 | 21.5 | 20 | 15.5 | 37 | 46 |
| 170023-* | VCT.66 p-M10x30-SOFT-* | 66 | M10 | 38.5 | 21.5 | 30 | 15.5 | 37 | 49 |
| 170025-* | VCT.66 p-M10x40-SOFT-* | 66 | M10 | 38.5 | 21.5 | 40 | 15.5 | 37 | 52 |
| 170027-* | VCT.66 p-M10x50-SOFT-* | 66 | M10 | 38.5 | 21.5 | 50 | 15.5 | 37 | 56 |
| 170033-* | VCT.66 p-M12x30-SOFT-* | 66 | M12 | 38.5 | 21.5 | 30 | 15.5 | 46 | 52 |
| 170035-* | VCT.66 p-M12x40-SOFT-* | 66 | M12 | 38.5 | 21.5 | 40 | 15.5 | 46 | 56 |
| 170037-* | VCT.66 p-M12x50-SOFT-* | 66 | M12 | 38.5 | 21.5 | 50 | 15.5 | 46 | 60 |
| 170083-* | VCT.77 p-M12x30-SOFT-* | 77 | M12 | 46 | 26 | 30 | 21 | 68 | 53 |
| 170085-* | VCT.77 p-M12x40-SOFT-* | 77 | M12 | 46 | 26 | 40 | 21 | 68 | 57 |
| 170087-* | VCT.77 p-M12x50-SOFT-* | 77 | M12 | 46 | 26 | 50 | 21 | 68 | 62 |

"Límite máximo de par de apriete" se refiere al valor bajo el cual el inserto metálico, en condiciones de uso normales, queda firmemente y perfectamente encajado en la pieza de plástico.



Pomos de apriete 2