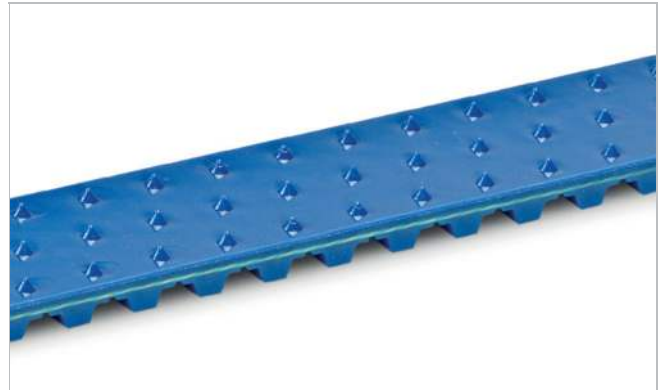
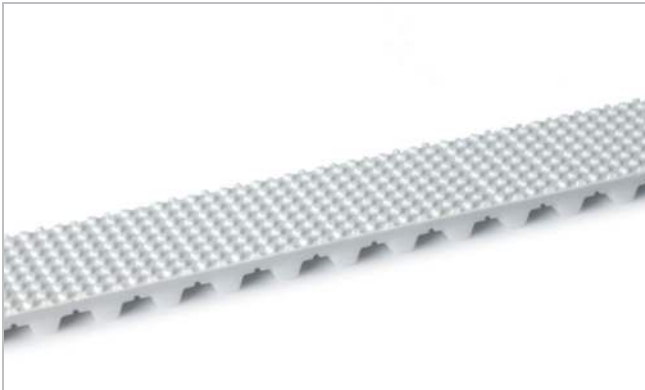


# HabaSYNC® Timing Belts Covers TPU Embossed



## Construcción del producto/Diseño

Material

Poliuretano termoplástico (TPU)

## Datos técnicos

Temperatura min. de funcionamiento admisible (continua)

-30 °C

-22 °F

Temperatura max. de funcionamiento admisible (continua)

80 °C

176 °F

Product code	Espesor		Dureza	Color	Lado de transporte (superficie)	Lado de transporte (propiedad)	Coeficiente de espesor	Conformidad alimentaria <sup>1</sup>
	mm	Pulg.						
AC-CD.FB12-N-YC+PN/EH	1.20	0.05	92	Azul cobalto	Pirámide invertida	No adhesivo	30	YC
AC-CD.F16-N-FB+FF/AR	1.6	0.06	85	Negro	Medium textile structure	Medianamente adhesivo	25	-
AC-CD.F16-N-FC+LG/EH	1.6	0.06	85	Azul cobalto	Grabado acanalado longitudinal	Adhesivo	30	FC
AC-CD.F16-N-FC+TS/EH	1.6	0.06	85	Azul cobalto	Grabado de diente de sierra	Adhesivo	25	FC
AC-CD.F16-N-FW+OP/EH	1.6	0.06	85	Blanco	Estructura a granos	Medianamente adhesivo	30	FW
AC-CD.F16-N-FW+TS/EH	1.6	0.06	85	Blanco	Grabado de diente de sierra	Adhesivo	25	FW
AC-CD.F20-N-AC+PP/AR	2.0	0.08	70	Azul cobalto	Grabado positivo de rombos positivos	Adhesivo	20	AC
AC-CD.F20-N-FT+S/EH	2.0	0.08	85	Transparente	Mate	Medianamente adhesivo	20	FT
AC-CD.F22-N-FC+HT/AR	2.2	0.09	85	Azul cobalto	Estructura de pinchos	No adhesivo	25	FC
AC-E-FB25-WB-C100+E(S/LG)	2.5	0.10	65	Negro	Grabado acanalado longitudinal	Súper-adhesivo	30	-
AC-PQF-140/2.6LT72	2.6	0.10	72	Transparente	Grabado acanalado longitudinal	Adhesivo	30	-

# HabaSYNC® Timing Belts Covers TPU Embossed



AC-PUGRIP-C-3MM	3.0	0.12	92	Azul	Grabado de agarre	Súper-adhesivo	20	PU Supergrip Blue
AC-XB85TS	1.20	0.05	90	Negro	Estructura suave de tejido	Medianamente adhesivo	30	-

<sup>(1)</sup> Este producto cumple todos los requisitos relevantes de las normativas EU y/o US para el contacto con alimentos. Para información más detallada, consulte el siguiente enlace: [Declaración de Conformidad](#)

La *Dureza* y el *Espesor* son valores estadísticos que pueden variar ligeramente entre diferentes lotes de producción.

El diámetro mínimo de polea recomendado es el resultado de multiplicar el *Espesor* de la cobertura por el *Coefficiente de espesor*. Para propósitos de diseño, utilizar siempre el diámetro más grande de entre la correa y cobertura seleccionadas.

Para estimar el diámetro mínimo de polea recomendado, se realizan ensayos limitados basados en una configuración estándar. Por favor, contacte con su representante Habasit para obtener soporte específico sobre aplicaciones no estándar, incluyendo, pero no exclusivamente, cuando se utilizan perfiles o tacos.

Todas las coberturas podrían no estar disponibles en su región. Por favor, consulte con su representante de Habasit.

*Todos los datos son valores aproximados bajo condiciones climáticas standar: 23°C/73°F, 50% humedad relativa (DIN 50005/ISO 554) y están basados en el método de empalme Master.*

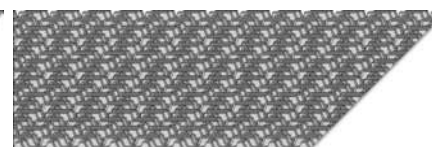
## Lado de transporte (superficie)



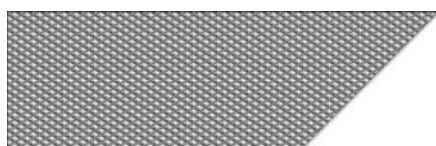
Estructura de pinchos



Estructura suave de tejido



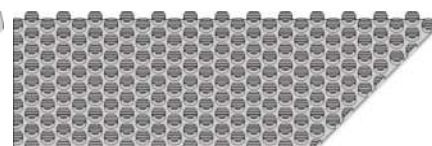
Grabado de agarre



Pirámide invertida



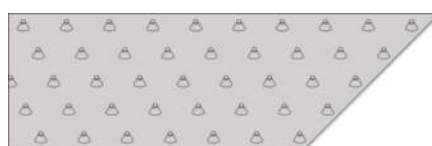
Grabado acanalado longitudinal



Estructura a granos



Grabado de diente de sierra



Estructura de pinchos

## Resistencia química

Link para acceder a la Información sobre Resistencia Química: <https://rims.habasit.com>

Grupo  
Subgrupo

HabaSYNC® Timing Belts Covers  
Recubrimientos de poliuretano

## Exención de responsabilidad

### Exención de responsabilidad emergente de las aplicaciones que constan en las fichas de datos de productos y otra documentación de ventas

Habasit realiza esta exención de responsabilidad en nombre propio y en el de sus compañías afiliadas, directores, empleados, agentes y contratistas (en adelante denominados en su conjunto "HABASIT") con respecto a los productos mencionados en el presente (los "Productos"). ¡DEBEN LEERSE ATENTAMENTE LAS ADVERTENCIAS DE SEGURIDAD Y SEGUIRSE ESTRICTAMENTE LAS PRECAUCIONES DE SEGURIDAD RECOMENDADAS! Consulten las advertencias de seguridad en el presente documento, en el catálogo de Habasit así como en los manuales de instalación y operación. Todas las indicaciones e información sobre la aplicación, el modo de empleo y el rendimiento de los Productos constituyen recomendaciones que se ofrecen con debida diligencia y atención, pero no se efectúan declaraciones o garantía de índole alguna en cuanto a su integridad, precisión o adecuación a un fin determinado. Los datos proporcionados en el presente se basan en la aplicación de laboratorio con equipos de prueba de pequeña escala, en condiciones estándar, y no necesariamente coinciden con el rendimiento del producto en el ámbito de aplicación industrial. Los nuevos conocimientos y la experiencia adquiridos pueden dar lugar a reevaluaciones y a modificaciones a corto plazo y sin previo aviso. SALVO COMO LO GARANTICE EXPLICITAMENTE HABASIT, CUYAS GARANTÍAS SON EXCLUSIVAS Y REEMPLAZAN A TODA OTRA GARANTÍA, EXPRESA O IMPLÍCITA, LOS PRODUCTOS SE SUMINISTRAN "EN EL ESTADO EN QUE SE ENCUENTRAN." HABASIT NO REALIZA DECLARACIÓN DE GARANTÍA ALGUNA, DE NATURALEZA EXPRESA O IMPLÍCITA, INCLUSIVE, ENTRE OTRAS, GARANTÍAS IMPLÍCITAS DE COMERCIABILIDAD, ADECUACIÓN A UN FIN DETERMINADO, NO VIOLACIÓN DE DERECHOS O AQUELLAS QUE SURJAN DEL CURSO DE LAS NEGOCIACIONES ANTERIORES, DEL USO ACOSTUMBRADO O DE LA PRÁCTICA COMERCIAL, TODAS LAS CUALES SE EXCLUYEN POR EL PRESENTE EN LA MEDIDA PERMITIDA POR EL DERECHO APLICABLE. DADO QUE LAS CONDICIONES DEL MODO DE EMPLEO EN UNA APLICACIÓN INDUSTRIAL ESTÁN AJENAS AL CONTROL DE HABASIT, HABASIT NO ASUME RESPONSABILIDAD ALGUNA ACERCA DE LA ADECUACIÓN Y HABILIDAD DE PROCESO DE LOS PRODUCTOS, INCLUIDAS LAS INDICACIONES SOBRE RESULTADOS Y RENDIMIENTO DE PROCESOS."