

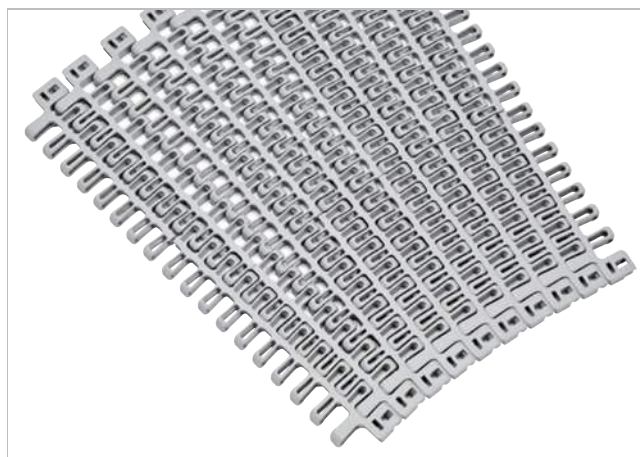
# HabasitLINK®

## M5293 Tight Radius 2"



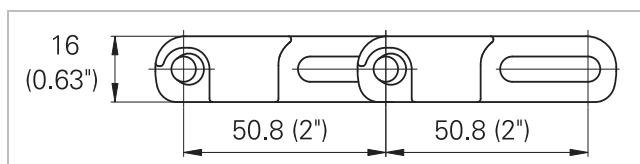
### Descripción

- Para bandas curvilíneas y rectilíneas, ideal para aplicaciones en espiral (factor de pandeo 1,6)
- 55% de área abierta; 85% de área abierta de contacto; mayor apertura posible: 15 x 17 mm (0,6" x 0,67")
- Ancho imperial
- Materiales aptos para uso alimentario disponibles
- Excelentes propiedades de refrigeración y drenaje
- Diámetro de la varilla 6 mm (0,24")
- Retención de varillas Smart Fit
- Distancia grande entre las guías de desgaste posible; max. 635 mm (25")
- Ancho mínimo 508 mm (20")



### Accesorios disponibles

- Guardas laterales con sistema de fijación Clip-on
- Dispositivo divisor de carriles



### Datos de la banda

Material de la banda			POM	PP
Material de la varilla			PA	POM
Resistencia nom. a la tracción	N/m		21000	15000
$F'_N$ recorrido recto	lb/ft		1439	1028
Resis. nom. a la tracción $F_N$ en curva <sup>(1)</sup>	N		3200	2330
	lb/ft		720	516
Rango de temperatura	°C		-40 - 93	5 - 93
	°F		-40 - 200	40 - 200
Peso de la banda $m_B$	kg/m <sup>2</sup>		7.5	5.2
	lb/sqft		1.54	1.07

<sup>(1)</sup> Para el valor máximo admisible consultar LINK-SeleCalc

Diámetro de rodillos de reenvío (mínimo)		Diámetro de rodillos de apoyo (mínimo)		Diámetro para ajuste por gravedad y rodillos para accionamiento central (min.)		Radio de retroflexión hacia atrás para elevadores sin guardas laterales o zapatas de sujeción (mínimo)		Radio de retroflexión para elevadores con guardas laterales o zapatas de sujeción (mínimo)	
mm	Pulg.	mm	Pulg.	mm	Pulg.	mm	Pulg.	mm	Pulg.
100	4.00	100	4.00	150	6	150	6	150.0	6

### Gama estándar de anchos de la banda y factor de pandeo Q ( $R_{min} = Q \times b_0$ )

Ancho banda (mm) (nom.)	<b>508</b>	559	610	660	711	762	813	864	<b>914</b>	965	1016	1067	1118	1168
Ancho banda (pulg.) (nom.)	<b>20</b>	22	24	26	28	30	32	34	<b>36</b>	38	40	42	44	46
Factor de pandeo Q	1.49	1.50	1.51	1.52	1.53	1.53	1.54	1.54	1.55	1.56	1.56	1.57	1.57	1.58
Ancho banda (mm) (nom.)	1219	1270	<b>1321</b>	1372	1422	1473	1524	1575						
Ancho banda (pulg.) (nom.)	48	50	<b>52</b>	54	56	58	60	62						
Factor de pandeo Q	1.60	1.62	1.63	1.65	1.66	1.67	1.68	1.69						

No se recomienda el empleo de anchos de banda superiores a 1'600 mm (63).

Los anchos reales de la banda son, en la mayoría de los casos, entre 0.1% y 0.3% menores.

Para bandas de PP hasta 750mm (30") de -3 mm a 0 y de -0.4% a 0.1% para bandas m s anchas.

Para bandas de POM hasta 750mm (30") de -3 mm a 0 y de -0.4% a 0% para bandas m s anchas.

**Anchos de banda** estándar en incrementos de 1" (25,4 mm).

**Para la selección del material**, consulte las propiedades detalladas y colores en las Directrices Técnicas HabasisLINK®.

**La resistencia nominal a la tracción** es válida para una temperatura de 23 °C (73 °F). La fuerza de tracción admisible depende de la temperatura de funcionamiento en las proximidades de los piñones motores. Dentro del rango de temperaturas admitido, la fuerza de tracción admisible puede variar entre el 100% y el 20% de la resistencia de tracción nominal. Para obtener información detallada sobre el cálculo correcto de la fuerza de tracción efectiva, consulte la Guía de cálculo de las Directrices Técnicas HabasisLINK®.

**Tipo de protección:** IP 1X (DIN EN 60259 / IEC 529)

#### **Exención de responsabilidad**

#### **Exención de responsabilidad emergente de las aplicaciones que constan en las fichas de datos de productos y otra documentación de ventas**

Habasis realiza esta exención de responsabilidad en nombre propio y en el de sus compañías afiliadas, directores, empleados, agentes y contratistas (en adelante denominados en su conjunto "HABASIT") con respecto a los productos mencionados en el presente (los "Productos"). ¡DEBEN LEERSE ATENTAMENTE LAS ADVERTENCIAS DE SEGURIDAD Y SEGUIRSE ESTRICTAMENTE LAS PRECAUCIONES DE SEGURIDAD RECOMENDADAS! Consulten las advertencias de seguridad en el presente documento, en el catálogo de Habasis así como en los manuales de instalación y operación. Todas las indicaciones e información sobre la aplicación, el modo de empleo y el rendimiento de los Productos constituyen recomendaciones que se ofrecen con debida diligencia y atención, pero no se efectúan declaraciones o garantía de índole alguna en cuanto a su integridad, precisión o adecuación a un fin determinado. Los datos proporcionados en el presente se basan en la aplicación de laboratorio con equipos de prueba de pequeña escala, en condiciones estándar, y no necesariamente coinciden con el rendimiento del producto en el ámbito de aplicación industrial. Los nuevos conocimientos y la experiencia adquiridos pueden dar lugar a reevaluaciones y a modificaciones a corto plazo y sin previo aviso. SALVO COMO LO GARANTICE EXPLÍCITAMENTE HABASIT, CUYAS GARANTÍAS SON EXCLUSIVAS Y REEMPLAZAN A TODA OTRA GARANTÍA, EXPRESA O IMPLÍCITA, LOS PRODUCTOS SE SUMINISTRAN "EN EL ESTADO EN QUE SE ENCUENTRAN." HABASIT NO REALIZA DECLARACIÓN DE GARANTÍA ALGUNA, DE NATURALEZA EXPRESA O IMPLÍCITA, INCLUSIVE, ENTRE OTRAS, GARANTÍAS IMPLÍCITAS DE COMERCIABILIDAD, ADECUACIÓN A UN FIN DETERMINADO, NO VIOLACIÓN DE DERECHOS O AQUELLAS QUE SURJAN DEL CURSO DE LAS NEGOCIACIONES ANTERIORES, DEL USO ACOSTUMBRADO O DE LA PRÁCTICA COMERCIAL, TODAS LAS CUALES SE EXCLUYEN POR EL PRESENTE EN LA MEDIDA PERMITIDA POR EL DERECHO APLICABLE. DADO QUE LAS CONDICIONES DEL MODO DE EMPLEO EN UNA APLICACIÓN INDUSTRIAL ESTÁN AJENAS AL CONTROL DE HABASIT, HABASIT NO ASUME RESPONSABILIDAD ALGUNA ACERCA DE LA ADECUACIÓN Y HABILIDAD DE PROCESO DE LOS PRODUCTOS, INCLUIDAS LAS INDICACIONES SOBRE RESULTADOS Y RENDIMIENTO DE PROCESOS."