

Bandas de moldeador giratorio HRM-200 CCLP



Segmento industrial

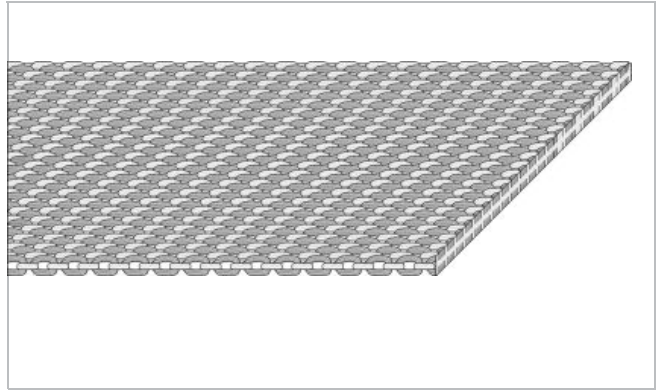
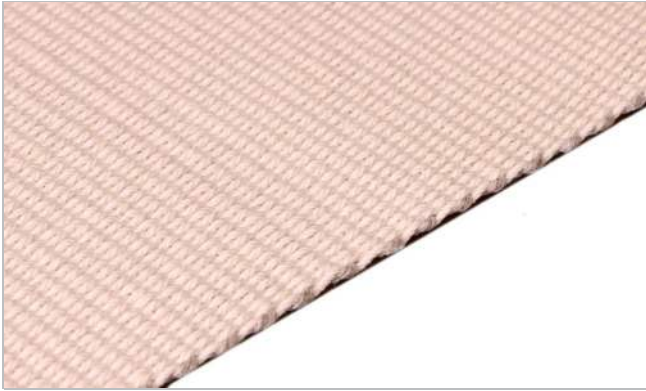
Panadería (galletas)

Aplicaciones

Rotary molder belt, Banda para cortadora rotativa

Características especiales

Alta extracción, Buena absorción, Espesor uniforme de la correa, Ideal para galletas delgadas, Sin falla de empalme, Anti-adherente, Adecuado para diámetros de polea pequeños



Construcción del producto/Diseño

Carcasa de la banda	Tejido sin-fin
Lado de transporte (superficie)	Tejido
Lado de transporte (propiedad)	No adhesivo
Lado de transporte (color)	Blanco-roto
Número de tejidos	1
Trama de la capa de tracción	Tejido liso
Urdimbre de la capa de tracción	Algodón
Trama de la capa de tracción	Lino
Impregnated Elastomer	Poliuretano termoplástico (TPU)
Cara de marcha/Lado de polea (superficie)	Tejido impregnado
Cara de marcha/Lado de polea (propiedad)	Medianamente adhesivo
Cara de marcha/Lado de polea (color)	Blanco-roto

Características del producto

Calidad alimentaria (conformidad FDA)	Yes - Check Document of Compliance (DoC) in our Portal
Calidad alimentaria (conformidad EU)	Yes - Check Document of Compliance (DoC) in our Portal

Bandas de moldeador giratorio HRM-200 CCLP



Datos técnicos			
Espesor de banda:	2.0 mm	0.08 Pulg.	
Masa de la correa (peso de la correa)	1.0 kg/m ²	0.205 lb/sqft	
Radio del canto-cuchilla (mínimo)	2 mm	0.079 Pulg.	
Diámetro mínimo de la polea con contraflexión	25 mm	0.98 Pulg.	
Fuerza de tracción para 1% de alargamiento después de la relajación (k1% después del rodaje) por unidad de ancho (Norma Habasit SOP3-155)	3.4 N/mm	19 lbf/in	
Ultimate tensile strength	68 N/mm	388 lbf/in	
Temperatura min. de funcionamiento admisible (continua)	10 °C	50 °F	
Temperatura max. de funcionamiento admisible (continua)	100 °C	212 °F	
Maximum operation temperature (short term)	120 °C	248 °F	

Todos los datos son valores aproximados bajo condiciones climáticas standar: 23°C/73°F, 50% humedad relativa (DIN 50005/ISO 554) y están basados en el método de empalme Master.

Belt length		Maximum belt width	
[mm]	[inch]	[mm]	[inch]
500 - 1.200	19.68 - 47.24	600	23.62
1.200 - 2.000	47.24 - 78.74	1200	47.24
2.000 - 20.000	78.74 - 787.40	2000	78.74

Una mayor longitud de banda es posible. Por favor, contacte con su representante Habasit para obtener información detallada al respecto.

Dimensional tolerance	
Dimensional tolerance width	+/- 1%
Dimensional tolerance circumference	+/- 1%

Modo de utilización/transporte

Horizontal

Cálculos

Para muchas aplicaciones el cálculo no es necesario. Pero si lo requiere, por favor contacte con Habasit.

Recomendación

Check Link for Storage requirements:

["https://tdm.habasit.com/pds/en-us/Storage%20of%20Habasit%20material.pdf"](https://tdm.habasit.com/pds/en-us/Storage%20of%20Habasit%20material.pdf)

After a long still stand, it is advisable to spray or to moisten the belt before it passes the knife edge under low tension to prevent breaking of yarns. After use, always untension the belt to release belt strength and tension. It is advisable to saturate or moisten the belt with fat, processing oil or even water (depending on dough) to increase the suction effect. We recommend to treat the belt once mounted to avoid the shrinkage due to mechanical ingress.

Bandas de moldeador giratorio

HRM-200 CCLP



Grupo	Bandas de moldeador giratorio
Subgrupo	-
Número de artículo	H950024860

Exención de responsabilidad

Exención de responsabilidad emergente de las aplicaciones que constan en las fichas de datos de productos y otra documentación de ventas

Habasit realiza esta exención de responsabilidad en nombre propio y en el de sus compañías afiliadas, directores, empleados, agentes y contratistas (en adelante denominados en su conjunto "HABASIT") con respecto a los productos mencionados en el presente (los "Productos"). ¡DEBEN LEERSE ATENTAMENTE LAS ADVERTENCIAS DE SEGURIDAD Y SEGUIRSE ESTRICTAMENTE LAS PRECAUCIONES DE SEGURIDAD RECOMENDADAS! Consulten las advertencias de seguridad en el presente documento, en el catálogo de Habasit así como en los manuales de instalación y operación. Todas las indicaciones e información sobre la aplicación, el modo de empleo y el rendimiento de los Productos constituyen recomendaciones que se ofrecen con debida diligencia y atención, pero no se efectúan declaraciones o garantía de índole alguna en cuanto a su integridad, precisión o adecuación a un fin determinado. Los datos proporcionados en el presente se basan en la aplicación de laboratorio con equipos de prueba de pequeña escala, en condiciones estándar, y no necesariamente coinciden con el rendimiento del producto en el ámbito de aplicación industrial. Los nuevos conocimientos y la experiencia adquiridos pueden dar lugar a reevaluaciones y a modificaciones a corto plazo y sin previo aviso. SALVO COMO LO GARANTICE EXPLÍCITAMENTE HABASIT, CUYAS GARANTÍAS SON EXCLUSIVAS Y REEMPLAZAN A TODA OTRA GARANTÍA, EXPRESA O IMPLÍCITA, LOS PRODUCTOS SE SUMINISTRAN "EN EL ESTADO EN QUE SE ENCUENTRAN". HABASIT NO REALIZA DECLARACIÓN DE GARANTÍA ALGUNA, DE NATURALEZA EXPRESA O IMPLÍCITA, INCLUSIVE, ENTRE OTRAS, GARANTÍAS IMPLÍCITAS DE COMERCIABILIDAD, ADECUACIÓN A UN FIN DETERMINADO, NO VIOLACIÓN DE DERECHOS O AQUELLAS QUE SURJAN DEL CURSO DE LAS NEGOCIACIONES ANTERIORES, DEL USO ACOSTUMBRADO O DE LA PRÁCTICA COMERCIAL, TODAS LAS CUALES SE EXCLUYEN POR EL PRESENTE EN LA MEDIDA PERMITIDA POR EL DERECHO APLICABLE. DADO QUE LAS CONDICIONES DEL MODO DE EMPLEO EN UNA APLICACIÓN INDUSTRIAL ESTÁN AJENAS AL CONTROL DE HABASIT, HABASIT NO ASUME RESPONSABILIDAD ALGUNA ACERCA DE LA ADECUACIÓN Y HABILIDAD DE PROCESO DE LOS PRODUCTOS, INCLUIDAS LAS INDICACIONES SOBRE RESULTADOS Y RENDIMIENTO DE PROCESOS."